

Bruxelles,

mes escapades.

2010



Incontournables **BD** Art Nouveau **Famille** **Mode & design** **Vert** **Saveurs** **Gay**

2010



BRUXELLES	Événements	4
	Incontournables	8
	BD	12
	Art Nouveau	16
	Famille	20
	Vert	24
	Saveurs	28
	Week-end / Détente	32
	Mode	36
	Night Life	40
	Visites Guidées	46
	Pratique	48
	Tourisme	55

Bruxelles en 2010

Tirer toutes les couleurs au prisme et se perdre à ses reflets... C'est toute la magie de Bruxelles!

Une ville cosmopolite qui, plus que bien d'autres, justifie ses attraits multiculturels; de la culture à la gastronomie. Le tour du monde avec des fourchettes et des baguettes. Surtout à l'heure d'Europalia Chine. Les moules si réputées ne se retrouvent pas que dans l'assiette. Elles ont fait la réputation de l'artiste Marcel Broodthaers, iconoclaste et provocateur dans ses compositions: exposer des coquilles de moules! Après l'ouverture du Musée Magritte, c'est une autre variante d'un état d'esprit surréaliste qui fleurit aussi dans le parler local, teinté de bonhomie et de convivialité, qualité principale du Bruxellois et un des plaisirs de vos rencontres.

Cette année, Bruxelles vous invite à (re)découvrir d'autres artistes phares de Frida Kahlo à James Ensor.

Outre ce foisonnement de grandes expositions temporaires, ne manquez pas les atouts permanents de la capitale des Européens: musées passionnants et chefs d'œuvre Art Nouveau, quartiers typiques, fresques murales tout' en BD...

Sans oublier la gastronomie, les estaminets au charme d'antan, les maîtres chocolatiers. Bruxelles, le jour mais aussi la nuit. Le temps de décoller au ciel quelques étoiles et d'en goûter l'éclat à travers ses spectacles et ses divertissements.



Envie d'avoir toutes les infos mises à jour régulièrement sur les événements à Bruxelles, procurez-vous le **City Guide BRU-XXL**. Gratuit, vous le trouverez dans votre hôtel ou dans les bureaux d'information touristique. Vous y trouverez également une mine d'or de bonnes adresses shopping, night life, restos, ...



© Sabam

Europalia International Chine

Le plus grand festival culturel d'Europe!
8/10/2009 - 14/02/2010

Europalia dédie son 22^{ème} festival à la culture d'un des pays les plus fascinants de notre planète, la Chine, et révélera une Chine authentique, inconnue et contemporaine, à travers 50 expositions et 450 événements comprenant des concerts, de la danse, du théâtre, du cinéma, des rencontres littéraires, des conférences scientifiques, etc...
www.europalia.eu



© Europalia

Exposition "Baleines et dauphins"

MUSÉUM DES SCIENCES NATURELLES
14/10/2009 - 29/08/2010

Baleines, dauphins et autres mammifères marins vous fascinent? Ne manquez pas l'exposition "Baleines et dauphins" qui vous entraîne dans les fonds marins pour vous parler de la diversité des espèces, de leur origine et de leur évolution, de leur mode de vie, et enfin des rapports parfois ambigus que l'homme entretient avec ces animaux. Dans le cadre de l'année de la Biodiversité, également plein d'événements au programme à découvrir sur notre site.
www.sciencesnaturelles.be

Frida Kahlo y su Mundo

BOZAR
16/01/2010 - 18/04/2010

Pinceau à la main, c'est ainsi que Frida Kahlo combattait la douleur que la vie ne lui a jamais

épargnée. L'exposition nous fait redécouvrir ses autoportraits symboliques et surréalistes replacés dans le contexte culturel du Mexique post-révolutionnaire.
www.bozar.be



© Self-Portrait with Small Monkey, 1945, Museo Dolores Olmedo, Xochimilco

Symbolisme

MUSÉES ROYAUX DES BEAUX-ARTS DE BELGIQUE
26/03/2010 - 27/06/2010

Cette exposition retracera l'évolution du symbolisme et vous fera [re]découvrir des figures illustres telles Fernand Khnopff, Félicien Rops ou Jean Delville, mais aussi admirer les œuvres d'artistes moins connus qui ont pourtant contribué largement à cet esprit fin de siècle dont Bruxelles fut une des capitales.
www.fine-arts-museum.be



© MRBAB-KMSKB - Guy Cussac

VIAGE



Dès mars 2010 **NEW**

VIAGE sera un complexe de divertissement unique en son genre: 14.000 mètres carrés seront occupés par des bars et restaurants pour toute la famille, des lieux de détente ainsi que des aires de jeux. Vous pourrez y vivre ou découvrir de multiples saveurs et émotions dans un décor grandiose. En voyageant d'un univers à l'autre, vous changerez au gré de vos envies d'ambiance et d'activité... A voir!
www.viage.be

Museum Night Fever

Dans une quinzaine de musées bruxellois
06/03/2010, de 19 à 1h + after-party

Une quinzaine de musées revêtiront leurs habits de fête! Ce soir-là, place aux jeunes talents pour une programmation unique et bien loin des sentiers battus. Accrochez-vous bien car une véritable tornade festive va déferler à travers les expositions et collections des musées! Une after-party accueillera les couche-tard au Bozar jusqu'à 3h du matin.
www.museumnightfever.be

Serres royales

Fin avril 2010

Sublimes jardins d'hiver de fer et de verre, les serres du palais de Laeken sont l'écrin d'une véritable anthologie d'essences rares et d'arbres tropicaux originaires des quatre coins de la planète. Un incontournable bruxellois.
www.monarchie.be



© Olivier Polet

Jazz Marathon

28/05/2010 - 30/05/2010

Le Jazz débarque en force à Bruxelles pour une centaine de concerts: Big Bands, solistes réputés et petites formations pointues font sortir leurs plus belles notes en plein air, dans les bars ou les tavernes de la Capitale.
www.brusselsjazzmarathon.be

Bruxelles et ses événements



© Ministre Culture PRC-OPT 00

Marcel Broodthaers

MUSÉES ROYAUX DES BEAUX-ARTS DE BELGIQUE
15/06/2010 – 29/08/2010

L'un des plus grands artistes belges du XX^{ème} siècle est une nouvelle fois à l'honneur. Le roi des assemblages hétéroclites aux propriétés esthétiques les plus inattendues sera mis à l'honneur et prouvera ainsi que son œuvre reste toujours aussi actuelle.
www.fine-arts-museum.be

Ommegang

29/06/2010 et 1/07/2010

Cette procession constitue l'un des spectacles les plus grandioses en Belgique. Elle évoque le faste d'une fête donnée en l'honneur de Charles Quint et de sa cour du XVI^{ème} siècle. Bruxelles: Grand-Place et Sablon.
www.ommegang.be

Le Sortilège



© Sortilège

A deux pas de l'Atomium
Juillet 2010 – août 2010

Pendant l'été, grand jeu d'aventure à vivre entre amis ou en famille au cœur d'une nature impressionnante dans Bruxelles. Si vous n'avez pas froid aux yeux, si vous voulez vivre des émotions, cette aventure en plein air est faite pour vous.
www.sortilege.be

Palais Royal

Fin juillet – mi-septembre 2010

Les portes du Palais royal s'ouvrent majestueusement sur des escaliers monumentaux précédant une enfilade de salles d'apparat aux noms évocateurs. Salle Empire, Salle du Trône, Grande Galerie... autant de salles historiques allant de pair avec des installations contemporaines comman-

dées par la reine Paola telle la création de Jan Fabre composée d'un million et demi d'élytres de scarabées thaïlandais...

www.monarchie.be



© Brussels International

Tapis de Fleurs

GRAND PLACE
13 - 15/08/2010

700.000 bégonias offrent un spectacle époustouflant sur la plus belle place du monde... Découvrez le tapis de fleurs 2010 du haut du balcon de l'Hôtel de Ville ou confortablement assis dans les brasseries de la Grand Place de Bruxelles.
www.flowercarpet.be



© Brussels International

Brussels Summer Festival

13/08/2010 – 22/08/2010

150 concerts, du théâtre, des animations de rue et des spectacles pour enfants, soit un programme étourdissant d'animations offert gratuitement ou pour une somme très symbolique. Rock, musique du monde, jazz, hip hop, folk, reggae et musique électronique vous fixent rendez-vous en plein air sur les plus belles places de Bruxelles mais aussi dans de nombreux bars et brasseries.
www.infestival.be



© BSC/Flem-Loup/Vandewiele

Design September et Designer's week-end

Septembre 2010

Le Design a le vent en poupe à Bruxelles: visites de galeries, magasins de déco branchés, expos, conférences, visites d'ateliers, marché aux puces design, concours... une organisation en béton

alliant pur plaisir à un rallye "sur mesure" dans l'urban jungle bruxelloise et ce au cours du Designer's week-end et de Design September.
www.designseptember.be

Collection Art Nouveau belge

MUSÉES ROYAUX D'ART ET D'HISTOIRE **NEW**
A partir de mi-novembre 2010

On les attendait depuis longtemps, elles sont enfin ouvertes au public les 3 nouvelles salles où l'on pourra admirer une superbe collection des œuvres des maîtres de l'Art Nouveau belge: Horta, Van de Velde, Hankar, Serrurier-Bovy, ...
www.kmkg-mrah.be



© MRAH

Lucas Cranach et son temps

BOZAR
14/10/2010 – 23/01/2011

Lucas Cranach est aujourd'hui considéré comme l'un des plus grands peintres européens du XVI^{ème} siècle. Découvrez l'authenticité et l'originalité de ses peintures, dessins et gravures mais aussi les liens étroits qui l'unissaient à ses contemporains.
www.bozar.be

Plaisirs d'hiver

26/11/2010 – 2/01/2011

L'hiver à Bruxelles, c'est un parcours féérique d'1,5 km dans le centre historique de Bruxelles tout en lumières, un marché de Noël dans sa plus pure tradition et beaucoup beaucoup de plaisirs à vivre: patinoire, grande roue, animations, concerts...
www.plaisirsdhiver.be



© DPT - D. Viroux

LE CALENDRIER DE TOUS VOS ÉVÉNEMENTS BRUXELLOIS DANS NOS AGENDAS SUR

www.bruxelles-tourisme.be
www.brusselsinternational.be

Ne manquez pas ces panoramas exceptionnels sur la ville :
 Parking 58 (Rue de l'Evêque),
 Place Poelaert (Palais de Justice), Arcades du Cinquantenaire (entrée via Musée de l'Armée)
 ou depuis le dôme de la basilique du Sacré-Cœur de Koekelberg.



© SABAM - asbl Atomium vzw - Axel ADDINGTON

Les incontournables de Bruxelles



© Jean-Paul Remy

Qui dit Bruxelles dit bien sûr Grand-Place, gaufres chaudes, pralines aux parfums infinis, Manneken-Pis, bières généreuses et dentelles précieuses! Mais Bruxelles, c'est aussi un tas de merveilles à ne manquer sous aucun prétexte, sous peine de passer à côté de l'essentiel de son charme et de l'histoire de son peuple. Des peintures des primitifs flamands à la plus belle collection du monde d'instruments de musique, des vestiges du Palais de Charles Quint aux lignes Art Déco ou Art Nouveau de Victor Horta, la liste est longue! Heureusement, le Mont des Arts concentre pour vous les plus grandes richesses artistiques du Royaume à quelques pas d'un Bruxelles plus royal que jamais... Alors, cette fois, ne manquez pas l'incontournable!

Atomium



© SABAM - asbl Atomium vzw - Axel ADDINGTON

Véritable vedette de l'Exposition universelle de Bruxelles en 1958, cette construction exceptionnelle fut admirée par plus de 40 millions de visiteurs durant les six mois qui suivirent sa création! Dominant le paysage bruxellois à plus de 100 mètres de hauteur, cet édifice qui incarne encore et toujours l'optimisme moderne figure parmi les constructions les plus significatives des années 1950. Sa récente rénovation lui a rendu sa brillance d'origine et ses nouveaux équipements lui garantissent une véritable pérennité. Cinq des neuf sphères sont ouvertes au public. L'une abrite une exposition permanente dédiée à l'Expo 58. Une seconde est réservée aux expositions temporaires dont les thèmes tournent autour de la science, du progrès et du futur. La sphère supérieure, quant à elle, offre un panorama aussi unique que saisissant sur Bruxelles. En soirée, 2970 ampoules clignotantes lui donnent un aspect magique!

ATOMIUM
 Square de l'Atomium
 1020 Bruxelles
 +32 (0)2 475 47 75
 +32 (0)2 475 47 76 (Numéro général)
 info@atomium.be
 www.atomium.be

HORAIRES: tous les jours de 10h à 18h (fermeture de la billetterie à 17h30).
TARIFS: Plein : 11€. Réduit : de 4€ à 8€. Gratuit: - de 6 ans.
LANGUES: Audio-guides en FR, EN, DE, ES, IT, NL et RU: 2€.

Quartier européen

Symbole de l'Union Européenne, le Parlement domine fièrement le quartier européen. En allant le visiter, vous découvrirez que Bruxelles abrite une mini ville dans la ville. En partant du Parc Léopold pour une promenade vraiment inattendue, vous découvrirez des bâtiments étonnants mais aussi des places et des parcs aux noms synonymes de citoyenneté européenne: Paul-Henri Spaak, Altiero Spinelli, Jacques Delors, Jean Rey, Robert Schumann... Parlement, Commission, Comité des Régions, Comité économique et social: autant d'institutions européennes qui valent le détour et construisent l'Europe au quotidien dans une capitale qui n'est autre qu'un grand village européen!

Le Parlement Européen

Vous avez toujours voulu savoir comment fonctionne le Parlement européen, quel est son rôle, quels sont ses pouvoirs, quel est le travail du député que vous avez élu? Le plus grand parlement du monde, qui représente les 492 millions de citoyens des 27 états-membres et travaille en 23 langues officielles, se trouve dans notre capitale. Entrez dans les coulisses d'une des institutions de l'Union européenne.

LE PARLEMENT EUROPEEN
 Entrée visiteurs: rue Wiertz, 43
 1047 Bruxelles (Etterbeek)
 +32 (0)2 284 34 57
 www.europarl.eu.int.

HORAIRES: Visites individuelles du lundi au jeudi à 10h et à 15h, le vendredi uniquement à 10h. Audioguides disponibles dans 23 langues. Les visiteurs doivent être âgés d'au moins 14 ans.

Les Musées royaux des Beaux-Arts de Belgique

Les musées d'art ancien et d'art moderne recèlent de véritables trésors. Reliés l'un à l'autre par un grand escalier, ils constituent le plus grand complexe de musées de Belgique. Les collections offrent un panorama de la peinture, de la sculpture et des arts de la fin du XIV^{ème} siècle à nos jours. Vous pourrez y admirer les célèbres œuvres de Bruegel l'Ancien, Rubens, Memling, Bosch, Van Dyck, sans oublier les tableaux de Delvaux, Wouters ou encore Ensor, Khnopff et Permeke.

Plaisir total: découvrez les deux restaurants du Musée: le Museum Café parfait pour un déjeuner détendu et déguster des plats fraîches et le Museum Brasserie pour découvrir dans un endroit très tendance les spécialités belges.

MUSEES ROYAUX DES BEAUX-ARTS
 Rue de la Régence, 3
 1000 Bruxelles
 +32 (0)2 508 32 11
 info@fine-arts-museum.be
 www.fine-arts-museum.be

HORAIRES: du mardi au dimanche de 10h à 17h. Fermé le lundi, le 1^{er} janvier, le 2^{ème} jeudi de janvier, le 1^{er} mai, le 1^{er} novembre, le 11 novembre et le 25 décembre.
TARIFS: Plein: 8€. Réduit: de 2 à 5€. Gratuit: le 1^{er} mercredi de chaque mois à partir de 13h. Expositions de 2,50 € à 9€.



© Pellegri

BRUXELLES, MA CAPITALE, MES QUARTIERS EUROPEENS.
 Une manière simple et agréable de découvrir les institutions et les musées culturels de la capitale de l'Union européenne au travers de parcours et de plans illustrés à suivre selon les envies et les rythmes de chacun! Disponible au BITC, Grand-Place, et au BIP, Place Royale. Prix: 7€



Le Musée Magritte



Artiste de renommée internationale, le peintre belge René Magritte se devait d'avoir un musée à la hauteur de son œuvre au cœur de Bruxelles, sa ville d'adoption. C'est chose faite depuis juin 2009. Installé dans l'élégant Hôtel Altenloh, le musée accueille la plus grande collection au monde d'œuvres du grand artiste surréaliste soit 200 pièces exceptionnelles!



© JPR

Un bon conseil: achetez vos billets en ligne et évitez ainsi les files d'attente et le risque de ne pas pouvoir avoir de places...

MUSEE MAGRITTE

Adresse du ticketing:

Rue de la Régence, 3 - 1000 Bruxelles

Entrée pour les détenteurs d'un billet:

Place Royale, 1 - 1000 Bruxelles

+32 (0)2 508 32 11

www.musee-magritte-museum.be

HORAIRE: Du mardi au dimanche, de 10h à 17h. Nocturne: le mercredi jusque 20h. Fermé le lundi, le 1^{er} janvier, le 2^{ème} jeudi de janvier, le 1^{er} mai, le 1^{er} et le 11 novembre, le 25 décembre.

TARIFS: Plein: 8€. Réduit: de 2 à 5€. Gratuit: - de 18 ans.

Palais des Beaux-Arts (BOZAR)



© Mikael Van Eckhout

Avec plus d'un million de visiteurs par an, le Palais des Beaux-Arts est l'un des pôles d'attraction du Mont des Arts. Situé entre la place Royale et la gare Centrale, il est le trait d'union génial, imaginé par Victor Horta, entre le haut et le bas de la ville. Jugez plutôt: 250 concerts par an qui n'ont rien à envier à la programmation des salles les plus prestigieuses ainsi que de grandes expositions internationales. Cinéma, théâtre, danse, littérature, architecture, éducation à l'art participent à cette effervescence. Avec l'ouverture du BOZAR SHOP et l'arrivée d'un restaurant lounge à front de rue, le Palais des Beaux-Arts s'impose comme une expérience totale, ouverte sur le Mont des Arts, la ville et le monde. C'est l'expérience BOZAR!

BOZAR

Rue Ravenstein, 23 et Rue Royale, 10

1000 Bruxelles

+32 (0)2 507 82 00

info@bozar.be

www.bozar.be

HORAIRE: tous les jours de 10 à 23h en fonction des événements. Fermé le 1^{er} janvier et le 25 décembre

TARIFS: en fonction des événements.

Langues: FR - NL - EN - D (supplément de

15€ pour les autres langues)



© Jeanmart-OPT

Musée de la Ville de Bruxelles - Maison du Roi

Sur trois étages, le musée rend hommage à l'histoire et à l'activité artistique de haute renommée de Bruxelles. Découvrez aussi l'histoire de Manneken-Pis et le dressing room de ce célèbre bruxellois. Faites-y un rébus en famille: une manière ludique et amusante de soulever le voile sur tout ce qui fait la renommée de Bruxelles.

MUSEE DE LA VILLE DE BXL - MAISON DU ROI
Grand-Place, en face de l'Hôtel de Ville

1000 Bruxelles

+32 (0)2 279 43 50

HORAIRE: du mardi au dimanche de 10h à 17h. Fermé le lundi, le 1^{er} janvier, le 1^{er} mai, les 1^{er} et 11 novembre, le 25 décembre

PRIX: de 1,50 € à 3€

Tour et Taxis



© Tour et Taxis

Ce site n'est pas vraiment un endroit très fréquenté des touristes mais son architecture, héritage d'un riche passé industriel, est vraiment exceptionnelle. L'Entrepôt Royal est libre d'accès et permet aux visiteurs de se promener dans la rue intérieure et d'admirer l'architecture du site. Il accueille des commerces, les ateliers de Yves Maigne (un chef étoilé), des espaces de restauration,... Des visites guidées sont organisées par l'association La Fonderie pour faire découvrir la facette historique du site.

TOUR ET TAXIS

Avenue du Port, 8c

1000 Bruxelles

+32 (0)2 420 60 69

www.tour-taxis.com

www.lafonderie.be



© Fonds BELvue

Musée David et Alice Van Buuren

Ce petit bijou Art Déco est empreint d'une ambiance incomparable. Jadis résidence privée d'un banquier hollandais terminée en 1928 pour mettre en évidence ses collections d'art, son jardin paysager a fait l'objet de toutes les attentions de son épouse. David et Alice van Buuren ont assemblé une collection personnelle de tableaux des plus grands maîtres, tels Bruegel, Van de Woestyne, Wouters, Signac et Permeke. Le raffinement des espaces, des matières et des lumières fait de cette visite l'une des plus marquantes de la capitale!

MUSEE DAVID ET ALICE VAN BUUREN

Avenue Léo Errera, 41

1180 Bxl (Uccle)

+32 (0)2 343 48 51

info@museumvanbuuren.com

www.museumvanbuuren.com

HORAIRE: tous les jours de 14h à 17h.

Fermé le mardi.

TARIFS: Plein: 10€ pour le musée et le

jardin. Réduit: de 5€ à 8€. Gratuit: - de 12 ans.

TARIFS jardin (sans la maison): Plein: 5€.

Réduit: de 2,50€ à 4€.

La Belgique et son histoire étonnante.

Vous êtes-vous déjà demandé ce que vous saviez exactement sur la Belgique et son histoire? Entre l'Empereur Charles Quint qui décida d'établir à Bruxelles un palais somptueux dont vous découvrirez les étonnantes vestiges sous la Place Royale et la nouvelle scénographie dédiée à l'histoire de la monarchie née en 1830, faites d'une pierre deux coups dans un cadre royal.

Le Musée BELvue



Au musée BELvue, nous n'écrivons pas l'histoire, c'est l'histoire de Belgique qui a écrit notre musée. A travers 9 salles et des expositions temporaires, ce pays étonne à la fois ses habitants et ses hôtes. Des événements historiques retracés par des documents uniques, des extraits de films pertinents et des photos inoubliables font renaître des instants du passé, avec des souvenirs pour les plus anciens et une découverte pour les plus jeunes...

Ne manquez pas le restaurant et sa magnifique terrasse qui jouxte le lieu de travail du roi... mais sans vis-à-vis.

MUSEE BELvue

Place des Palais, 7 - 1000 Bruxelles

+32 (0)70 22 04 92

info@belvue.be

www.belvue.be

Le Musée du Coudenberg

SITE ARCHEOLOGIQUE ET MUSEE
DU COUDENBERG

Place des Palais, 7 (Entrée par le Musée BELvue)

1000 Bruxelles

+32 (0)70 22 04 92

info@coudenberg.com

www.coudenberg.com

HORAIRE: du mardi au vendredi: de 10h à 17h.

Le week-end de 10h à 18h. Fermé les lundis, les 1^{er} janvier et 25 décembre.

TARIFS: Plein: 5€. Réduit: de 3€ à 4€. Gratuit: - de 18 ans. Ticket combiné BELvue + Coudenberg: 8€.



© OPT-AlessandraPetrosino

Quelle autre ville que Bruxelles pouvait rassembler sur ses murs, pignons et statues autant de grands noms de la BD? Capitale mondiale du phylactère, la ville vous invite à une promenade au fil du Parcours BD et de ses quartiers. En choisissant la bande dessinée pour visiter Bruxelles, vous découvrirez des quartiers, des ambiances, des magasins et des lieux différents. Vous verrez Bruxelles sous un autre angle.

www.bruxellesbd.com et "Mon Guide et Plan" disponible au BI-TC Grand Place et au BIP Place Royale.



© Olivier van de Kerckhove

La Bande Dessinée à Bruxelles



© Daniel Frauss CBBD



© CBBD

Le Centre Belge de la Bande Dessinée



Attraction majeure de Bruxelles, cet endroit réunit deux grandes spécialités bruxelloises: l'Art Nouveau et la Bande Dessinée. Construit par l'architecte Victor Horta (1906), l'ancien magasin de tissus est devenu le Centre Belge de la BD en 1989. Il réunit sur plus de 4000 m² tout ce qui traite de la BD depuis ses origines jusqu'à ses développements les plus récents à travers expositions et centre de documentation. Le Musée de l'imaginaire, un trésor de dessins originaux, la plus grande bibliothèque du monde... sont autant d'attractions de ce temple qui accueille également nombre d'expositions temporaires et d'événements prestigieux.

CENTRE BELGE DE LA BANDE DESSINEE
Rue des Sables, 20
1000 Bruxelles
+32 (0)2 219 19 80
visit@cbbd.be
www.cbbd.be

HORAIRE: de mardi au dimanche de 10h à 18h sauf le 1^{er} janvier et le 25 décembre.
TARIF: Plein: 7,50€. Réduit: de 3 à 6€. Visite guidée (1h30) sur demande minimum 2 semaines à l'avance: 50€. Visite guidée du Parcours BD (2h30) sur demande: 75€. LANGUES: FR, NL, EN, D.

La Fondation Raymond Leblanc

Située dans le mythique "building Tintin", dont l'enseigne classée trône sur le quartier de Bruxelles Midi, la FRL conte le prodigieux destin du fondateur des éditions du Lombard, du Journal Tintin et des Studios Belvision. Dans un luxueux écrin entièrement rénové, les dessins de jeunes créateurs côtoient les extraordinaires planches originales des fondateurs de la BD qui ont tous collaboré avec Raymond Leblanc. Plusieurs expositions temporaires complètent ce véritable trésor de la Bande Dessinée belge!

LA FONDATION RAYMOND LEBLANC
Avenue Paul-Henri Spaak, 7
1060 Bxl (Saint-Gilles)
+32 (0)2 520 70 09
info@fondationleblanc.be
www.fondationleblanc.be

HORAIRE: les mercredis, jeudis vendredis et le premier week-end de chaque mois de 12h à 18h. Fermé: les jours fériés, durant le mois de juillet, les 2 dernières semaines de décembre ainsi que le 1^{er} week-end de janvier.
TARIF: Plein: 4€. Réduit: 3€.

La Maison de la BD



Il était une fois Jijé, grand dessinateur de bandes dessinées. Avec ses copains, il formait une sacrée bande connue sous le nom de l'école de Marcinelle. Leurs héros, profondément attachants, ont peuplé les rêves de millions d'enfants: Spirou & Fantasio, Marsupilami, Gaston Lagaffe, Lucky Luke, Buck Danny, Johan & Pirlouit, sans oublier les Schtroumpfs. Retrouvez-les tous au gré de dessins et planches originales dans un espace chaleureux, fait d'une expo permanente, d'un coin enfants et d'une librairie/cadeaux fichtrement pratique.

LA MAISON DE LA BD
Bd de l'Impératrice, 1
1000 Bruxelles
+32 (0)2 502 94 68
info@jije.org
www.jije.org

HORAIRE: du mardi au dimanche de 10h à 18h30.
TARIF: Plein: 2€. Réduit: 1€. Gratuit: - de 6 ans.

Pour tout savoir sur Bruxelles BD: expositions, activités, la liste des librairies spécialisées,... Visitez le site: www.bruxellesbd.com



© DPT - JP Rémy

ÉVÉNEMENTS

Bruxelles dans la BD

FONDATION RAYMOND LEBLANC
30/09/2009 - 26/03/2010

Si la Belgique est très fière de sa production en bande dessinée, les auteurs ont eux-mêmes été très attachés à leur ville... Ville dynamique et polyglotte, capitale du royaume de Belgique mais aussi de l'Europe et musée à ciel ouvert de l'Art Nouveau, Bruxelles mérite amplement cet hommage.
www.fondationleblanc.be

Les BD attaquent à l'aube

MUSÉE ROYAL DE L'ARMÉE
15/10/2009 - 28/02/2010

Dans le cadre magique du Musée royal de l'Armée, l'exposition montre comment de nombreux auteurs se sont inspirés de l'Histoire et des techniques militaires. Au fil du parcours, vous traverserez l'ensemble des collections du Musée et découvrirez par des mises en scène originales et amusantes des objets de collection et leur reflet dans la bande dessinée. Les deux dimensions de la BD sont ainsi confrontées au monde réel!
www.klm-mra.be

Naissances de la bande dessinée

MAISON AUTRIQUE
04/11/2009 - 25/04/2010

L'exposition "Naissances de la bande dessinée" proposera un regard novateur sur les origines de la bande dessinée. Elle débutera à la fin du 18^{ème} siècle (avec Hogarth et Rowlandson) pour s'achever avec l'œuvre magistrale de Winsor McCay en passant par Rodolphe Töpffer, Wilhelm Busch, Nadar, Frost, Christophe, Outcault, Dirks et bien d'autres. L'occasion aussi de découvrir bon nombre de dessinateurs injustement oubliés jusqu'à ce jour.
www.autrique.be

Moomin Le monde rêvé de Tove Jansson

CENTRE BELGE DE LA BANDE DESSINÉE
02/03/2010 - 30/05/2010

Popularisée dans le monde entier par le biais du dessin animé, la série des Moomins est avant tout une œuvre de bande dessinée de l'illustratrice et auteur finlandaise Tove Jansson. L'exposition permet de découvrir l'univers d'un auteur féminin majeur du XX^{ème} siècle, à la personnalité riche et extravagante, servi par un graphisme raffiné qui continue à séduire ses lecteurs dans plus de quarante pays.
www.cbdbd.be



© DPT - JP Rémy

L'Atelier de Franquin et Cie

CENTRE BELGE DE LA BANDE DESSINÉE
15/06/2010 - 26/09/2010

De l'après-guerre jusqu'à la fin des années '50, la BD va connaître un moment créatif exceptionnel autour d'une joyeuse bande de conteurs d'histoires plus talentueux les uns que les autres. Ils s'appellent Jijé, Franquin, Morris, Will, Delporte, Peyo, Roba ou encore Macherot. Au cœur d'une exceptionnelle collection de documents originaux, donnant à voir croquis et peintures, l'exposition reconstitue le cadre de fantaisie et d'inventivité où



© Jeep Novak

naquirent quelques-unes des œuvres les plus originales de la bande dessinée européenne.
www.cbdbd.be



© BITC - O. van de Kerchove

Le bar dessiné

Venez faire le tour du monde de la BD belge, en dégustant un cocktail exquis, fait par un des barmen, tous récompensés!

Radisson BLU Royal Hotel
Rue du Fossé-aux-Loups, 47
1000 Bruxelles
+32 (0)2 219 28 28



© BITC - O. van de Kerchove



© BITC - O. van de Kerchove



© BITC - O. van de Kerchove



© BITC - O. van de Kerchove



© BITC - O. van de Kerchove



© DPT - JP Rémy

Féru d'Art Nouveau, vous voulez vous informer sur la Capitale de l'Art Nouveau et sur l'histoire de celui-ci avant votre venue à Bruxelles, visitez: www.bruxellesartnouveau.be. Et dans tous les cas, procurez-vous la carte-promenades Bruxelles Art Nouveau pour connaître tous les meilleurs endroits où pouvoir vous en mettre plein les yeux!



© BITC - Ollivier van de Kerchove

L'Art Nouveau à Bruxelles



© OPT - JP Remy

Musée Horta

Résidence et atelier du plus célèbre des architectes belges, cette demeure 100% Art Nouveau est née de la volonté de Victor Horta de lier sa vie privée et sa vie professionnelle. La maison a conservé en grande partie sa décoration intérieure: mosaïques, vitraux, mobiliers, peintures murales composent un ensemble harmonieux et raffiné dans le moindre détail. A ne rater sous aucun prétexte!

MUSEE HORTA
Rue Américaine, 25
1060 Bxl (Saint-Gilles)
+32 (0)2 543 04 90
info@hortamuseum.be
www.hortamuseum.be

HORAIRE: tous les jours sauf le lundi et les jours fériés, de 14h à 17h30 (heure de fermeture du musée). Les visites de groupe ont lieu le matin sur rendez-vous, de 9h à 13h (dernier départ à 12h) - 3 groupes par heure. Groupes de 15 personnes maximum. Prévenir minimum une semaine à l'avance. Visites guidées sur demande préalable, en FR, NL, EN, D, IT et suédois.

TARIFS: Plein: 7€. Réduit: 3,50€.



© M. Vanhulst

TARIFS: Plein: 5€. Réduit: 4€. Gratuit: enfant - de 6 ans. Visite guidée sur demande au +32 (0)2 545 01 33.

♥ La terrasse panoramique du restaurant mim toute de verre et de métal pour admirer Bruxelles d'un coup d'œil en dégustant musiques et douceurs.

Musée des Instruments de Musique (mim)



Prouesse technique de l'époque (1899), les anciens bâtiments des très chics magasins Old England sont l'œuvre de l'architecte Saintenoy. Ils s'organisent autour d'une magnifique structure de fonte et d'acier, laissant largement la place à l'espace vitré qui devait éclairer au mieux les précieuses étoffes. Le mim qui y est installé possède l'une des plus grandes collections d'instruments du monde. Le visiteur peut, grâce à un casque infrarouge, écouter près de deux cents extraits musicaux, de l'Antiquité grecque à l'amplification électrique des sons au 20^{ème} siècle.

MUSEE DES INSTRUMENTS DE MUSIQUE (mim)
Montagne de la Cour, 2 - 1000 Bruxelles
+32 (0)2 545 01 30
info@mim.fgov.be
www.mim.fgov.be

HORAIRE: du mardi au vendredi de 9h30 à 17h, le week-end de 10h à 17h. Fermé le lundi, le 1^{er} janvier, le 1^{er} mai, le 1^{er} novembre, le 11 novembre et le 25 décembre.

La Maison Autrique

Premier édifice annonçant le règne de l'Art Nouveau de Victor Horta, la Maison Autrique vous réserve bien des surprises: François Schuiten et Benoît Peeters, bien connus dans l'univers de la bande dessinée, ont conçu une scénographie originale, faisant de cet édifice une sorte de "maison des maisons", hommage à l'architecture privée bruxelloise en même temps que porte de l'imaginaire. Restaurée minutieusement et mise en scène de la cave au grenier, la Maison Autrique souligne l'intérêt historique et esthétique des maisons bruxelloises, les révélant dans leur séduction et leur mystère.

MAISON AUTRIQUE
Chaussée de Haecht, 266
1030 Bxl (Schaerbeek)
+32 (0)2 215 66 00
info@autrique.be
www.autrique.be



© François Schuiten

HORAIRE: du mercredi au dimanche de 12h à 18h (dernière admission à 17h30). Fermé les lundis, mardis et jours fériés.

TARIFS: Plein: 6€. Réduit: de 3€ à 4,50€. Gratuit: - de 6 ans. Groupes (max. 15 personnes) avec visite guidée obligatoire en FR, NL, ENG (autres langues sur demande). Uniquement sur réservation: +32 (0)2 215 66 00 (deux semaines à l'avance), 4,50€ par personne + 60€ pour la visite.



© Jeep Novak



© Paul Louis

Hôtel Hannon

Espace Photographique Contretype

Ici, vous respirerez l'Art Nouveau: décloisonnement de l'espace, ode à la lumière et aux matières, harmonie des couleurs et douceur de vivre... Ce superbe hôtel de maître construit par Jules Brunfaut en 1903-1904 abrite de nos jours l'espace Contretype dédié à des expositions de photographies. On y admire un ensemble de marbres, mosaïques, vitraux et boiseries d'une qualité exceptionnelle... un lieu magique!

HÔTEL HANNON
Avenue de la Jonction, 1
1060 Bxl (Saint-Gilles)
+32 (0)2 538 42 20
contretype@skynet.be
www.contretype.org

HORAIRES: du mercredi au vendredi de 11h à 18h, les samedi et dimanche de 13h à 18h, sauf jours fériés.
TARIFS: 2,50€. Réservations: Pour les groupes, il faut contacter "Contretype": +32 (0)2 538 42 20. Visites guidées [FR, NL, EN, D] contacter "L'ARAU": +32 (0)2 219 33 45.

Maison Cauchie

La maison de Paul Cauchie, construite en 1905, peut être considérée comme l'une des œuvres les plus marquantes de l'Art Nouveau à Bruxelles. Cette maison-atelier est particulièrement illustrative de l'apport de la technique du sgraffite. Ceux de la façade et des pièces du rez-de-chaussée sont de toute beauté.

MAISON CAUCHIE
Rue des Francs, 5
1040 Bxl (Etterbeek)
+32 (0)2 733 86 84
+32 (0)495 71 83 23
info@cauchie.be
www.cauchie.be

HORAIRES: les premiers week-ends de chaque mois, accueil individuel commenté par les propriétaires ou par des guides spécialisés: 10h - 13h et 14h - 17h30 sauf le 25 décembre et le 1^{er} janvier. Soirées d'été (de mai à fin août): tous les mardis de 18h à 21h.
TARIFS: Plein: 5€ (visite guidée comprise). Gratuit: - de 12 ans. Pour les groupes (min. 15 personnes), sur rendez-vous, 75 € + guide (45 € en semaine, 50 € le week-end).

Musée du Cinquantenaire: La Collection Art Nouveau

NEW Dès la mi-novembre, vous pourrez admirer trois nouvelles salles d'une superficie de 425 m² dédiées à l'Art Nouveau belge. Le public pourra admirer les chefs d'œuvre que le musée a rassemblés depuis un peu plus d'un siècle. Parmi ceux-ci, les œuvres uniques d'artistes et d'architectes, tels que Horta, Van de Velde, Hankar, Hobé, Serrurier-Bovy, Wolfers, De Rudder, Van der Stappen, Braecke... Des productions provenant de célèbres firmes belges, telles que le Val St Lambert et Wolfers Frères, seront également exposées.

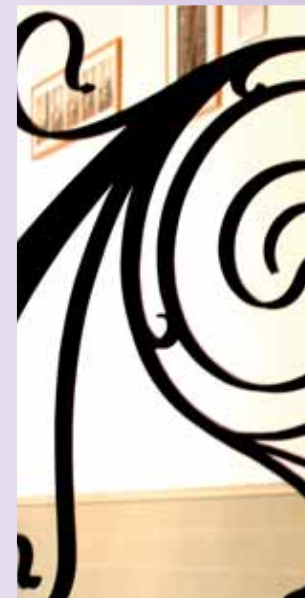
MUSEES ROYAUX D'ART ET D'HISTOIRE
Parc du Cinquantenaire, 10
1000 Bruxelles
+32 (0)2 741 72 11
info@kmg-mrah.be
www.kmg-mrah.be

HORAIRES: du mardi au vendredi de 9h30 à 17h et le week-end de 10h à 17h. Visites guidées sur demande au +32 (0)2 741 72 15. Fermé le 25/12, le 1/01, le 1/05, le 1/11 et le 11/11.

TARIFS: Plein: 5€. Réduit: de 1,5 à 4€.
Gratuit: - de 12 ans (en visite familiale).



© Christian Berthold



© BITC - Olivier van de Kerchove



© OPT - JP Remy

UNE CARTE PROMENADE "4 EN 1" POUR VOIR ET COMPRENDRE L'ART NOUVEAU

Cette carte au format poche contient:

- 5 itinéraires de visites (le centre ville et ses abords, le quartier Louise et les étangs d'Ixelles, le quartier des squares et du Cinquantenaire, Saint-Gilles et Forest et enfin l'avenue Louis Bertrand et ses abords);
- des informations sur les techniques ornementales utilisées par l'Art Nouveau;
- une présentation des architectes célèbres;
- une liste des lieux publics Art Nouveau incontournables de la capitale.

Le tout pour mieux cerner l'Art Nouveau et la ville qui le vit naître.

Disponible en français, anglais, néerlandais et allemand au prix de 3€ dans les principaux points Art Nouveau et à l'accueil touristique, à l'hôtel de ville, Grand Place

www.bruxellesartnouveau.be



Un repas qui contentera toute la famille: un **cornet de frites** à l'un de nos fritkots (friteries) célèbres.

Au choix, parmi de nombreux autres: Chez Antoine (place Jourdan - Quartier Européen), Fritkot de la place Flagey (Ixelles) ou de la place de la Chapelle (Sablon), Chez Léon (Gare d'Etterbeek à Ixelles - Quartier Universitaire).



© J.P. Remyn



© Octaade-Rob Mitchell

Bruxelles en famille

Musées

Muséum des Sciences Naturelles



Ce musée est sans conteste l'un des plus impressionnants de Bruxelles. La plus grande Galerie des Dinosaures d'Europe s'y trouve ainsi que de nombreuses salles contenant minéraux, pierres de lune, mollusques, baleines, insectes vivants et plus encore. Le Muséum aborde aussi des thèmes actuels avec la Galerie de l'Evolution et l'ouverture à venir de la Galerie de la Biodiversité dans la ville. A voir au moins une fois dans sa vie!

MUSÉUM DES SCIENCES NATURELLES
Rue Vautier, 29
1000 Bruxelles
+32 (0)2 627 42 38
info@sciencesnaturelles.be
www.sciencesnaturelles.be

HORAIRE: du mardi au vendredi de 9h30 à 17h (dernière entrée à 16h30; dernière entrée aux expos temporaires à 17h); le samedi et le dimanche de 10h à 18h; durant les vacances scolaires belges de 10h à 18h. Fermeture: tous les lundis.
TARIFS: Plein: 7€. Réduit: de 4,50€ à 6€. Gratuit: enfant - de 6 ans. Supplément pour les expositions temporaires: 2€.



© Muséum des Sciences Naturelles

Scientastic Museum

Quoi de plus marrant que de découvrir le monde au travers des sensations qu'il nous procure? Asseyez-vous en fakir, volez comme un oiseau, prenez-vous en photo dans une caisse impossible, changez votre voix en celle d'un extra-terrestre, chuchotez-vous des secrets d'une parabole à une autre, dansez avec vos ombres géantes et colorées... Explorez une centaine d'expériences scientifiques interactives et étonnantes!

SCIENTASTIC
Dans la Station Bourse, en sous-sol, niveau (-1)
Boulevard Anspach
1000 Bruxelles
+32 (0)2 732 13 36
info@scientastic.be
www.scientastic.be

HORAIRE: Les lundis, mardis, jeudis et vendredis de 10h30 à 17h30; les mercredis, weekends et jours fériés de 14h à 17h30. Fermeture les 1^{er} janvier, 21 juillet et 25 décembre. Fermeture annuelle: du 6 au 8 septembre 2010 inclus.
TARIFS: Plein: 7,70€. Réduit: 5,20€.
LANGUES DE VISITE: FR, NL, D, IT, ES.



© Scientastic

Musée du Jouet

Le musée de la famille par excellence. Petits et grands retrouvent la magie de l'enfance au travers des jeux de leurs parents et grands-parents, dans un bâtiment rempli d'une joyeuse nostalgie. Ne manquez pas le tramway grandeur nature, la grande cuisine "pour faire semblant", ou encore les autos de manège où les enfants peuvent se bousculer sans se faire gronder! De nombreuses animations veillent à ce que chaque visite soit une nouvelle aventure.

MUSÉE DU JOUET
Rue de l'Association 24
1000 Bruxelles
+32 (0)2 219 61 68
museedujouet@skynet.be
www.museedujouet.eu

HORAIRE: 366 jours par an de 10h à 12h et de 14h à 18h.
TARIFS: Plein: 5,50€. Réduit: 4,50€. Gratuit: enfant - de 4 ans.
LANGUES DE VISITE: FR, NL, EN, D, ES, I, Est, Fin et Russe.

Aquarium public de Bruxelles Centre d'Aquariologie

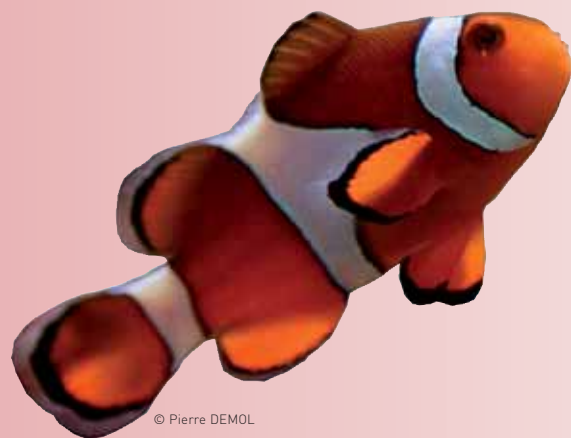


L'Aquarium Public de Bruxelles "Centre d'Aquariologie" est le seul aquarium public de la capitale. L'Aquarium de Bruxelles présente un univers fantastique de petites espèces aquatiques du monde entier. Le monde fascinant des poissons, des amphibiens, des coraux vous sensibilise à l'environnement, aux petits gestes quotidiens qui aident la nature. C'est aussi un lieu où plusieurs espèces gravement menacées ou même disparues dans leur milieu naturel sont maintenues et reproduites pour les générations futures. Un voyage pour observer mais aussi comprendre, apprendre, respecter et responsabiliser...

AQUARIUM PUBLIC DE BRUXELLES
Avenue Emile Bossaert, 27
1081 Bruxelles (Koekelberg)
+32 (0)2 414 02 09
aquariologie@skynet.be
www.aquariologie.be

HORAIRE: Durant l'année scolaire: du mardi au vendredi de 12h à 18h et les samedi et dimanche de 10h à 18h. Durant les congés scolaires: du mardi au dimanche de 10h à 18h. Derniers visiteurs admis à 17h. Fermé le lundi et jours fériés.
TARIFS: Plein: 8€. Réduit: 5€.
Gratuit: enfants - de 1 mètre dans le cadre familial.

LANGUES DE VISITE: Audioguide FR, NL, EN, D.
Guide papier pour malentendants: FR, NL, EN.



© Pierre DEMOL

Au Heysel



© Thierry Meeùs

Mini-Europe



Au pied de l'Atomium, voyagez à travers l'Europe en admirant ses monuments historiques les plus prestigieux mais aussi ses symboles technologiques les plus édifiants au gré de 350 maquettes et animations à l'échelle 1/25^{ème}. De la tour Eiffel à l'Acropole, c'est un véritable périple qui vous attend. Déclenchez vous-même les animations: l'éruption du Vésuve, la chute du mur de Berlin, la corrida à Séville et tant d'autres... A ne pas manquer, en fin de parcours, "Spirit of Europe", l'expo interactive pour connaître l'ABC de la construction européenne en s'amusant.

MINI-EUROPE
Bruparc
1020 Bruxelles
+32 (0)2 474 13 13
info@minieurope.eu
www.minieurope.eu

HORAIRE: du 20/03/2010 au 30/06/2010 de 9h30 à 18h; du 1/07 au 31/08 de 9h30 à 20h; du 1/09 au 30/09: de 9h30 à 18h; du 1/10 au 02/01/2011 de 10h à 18h. Du 17 juillet 2010 au 14 août 2010, tous les samedis de 9h30 à minuit. Les samedis 17, 24, 31 juillet, 07 et 14 août: feu d'artifice musical.

Fermeture des caisses 1 heure avant la fermeture du parc.

TARIFS: Plein: 13€. Réduit: 9,80€.
Gratuit: enfant - de 1 m 20.

LANGUES: catalogue disponible en FR, NL, EN, D, ES, IT, PL, hébreux et russe.

Océade

Parc aquatique subtropical à 29° avec zone couverte et non couverte. Venez vivre des moments inoubliables: 12 toboggans, piscine à vagues, Aqua Fun House, Saunaland, jacuzzi, Bounty Raft, Caribbean Madness, Anaconda...

OCEADE
Bruparc
1020 Bruxelles
+32 (0)2 478 43 20
info@oceade.be
www.oceade.be

HORAIRE: du mercredi au vendredi de 10h à 18h. Samedi, dimanche, vacances scolaires et jours fériés de 10h à 21h.

TARIFS: Plein: 16,50€. Réduit: 13,50€. Gratuit: enfant - de 1m15.



© Océade

Planétarium



Le Planétarium est un lieu magique qui vous propose de partir à la découverte des beautés du ciel étoilé. Grâce à différents spectacles thématiques, vous apprendrez à reconnaître les constellations les plus connues, suivre le mouvement des planètes autour du Soleil et observer les phases de la Lune. Vous pourrez aussi admirer les images éblouissantes des télescopes spatiaux et vous retrouver au milieu des sites astronomiques des Andes ou même à la surface de la Lune! Les astres du ciel n'auront bientôt plus de secret pour vous. Au programme, un spectacle spécial "tout petits".



© ROB Planétarium

PLANÉTIARIUM DE L'OBSERVATOIRE ROYAL DE BELGIQUE

Avenue de Bouchout, 10
1020 Bruxelles
+32 (0)2 474 70 50
planetarium@planetarium.be
www.planetarium.be

HORAIRE: Exposition du lundi au vendredi de 9h à 16h30 et les dimanches de 13h30 à 16h. Pour l'horaire des spectacles: voir notre site. Fermé les samedis ainsi que les jours fériés.

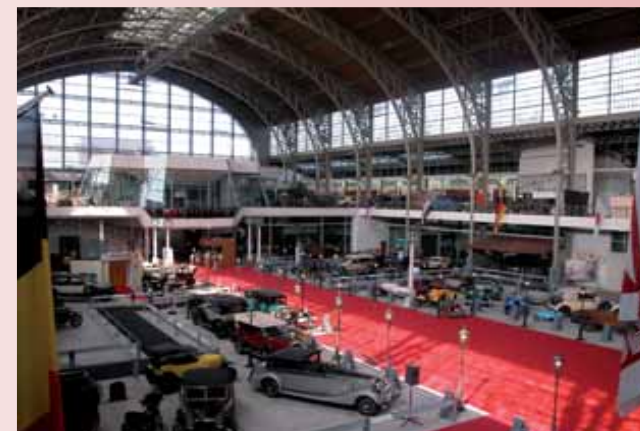
TARIFS: Plein: 6€. Réduit: 5€.
LANGUES: FR/NL (autres langues: EN et D sur réservation).

Au Cinquantenaire

Autoworld



Au musée de l'automobile, les voitures sont appréciées pour la beauté de leur design ou la qualité de leur technologie. Plus de 250 véhicules, retraçant l'évolution de l'automobile de 1886 à nos jours, sont exposés sous la grande structure métallique de l'ancien Palais mondial de l'exposition universelle de 1880.



© Autoworld

AUTOWORLD
Parc du Cinquantenaire, 11
1000 Bruxelles
+32 (0)2 736 41 65
info@autoworld.be
www.autoworld.be

HORAIRE: du 01/04 au 30/09 de 10h à 18h et du 01/10 au 31/03 de 10h à 17h.

TARIFS: Plein: 6€. Réduit: de 3€ à 4,70€.

Musée royal de l'Armée et d'Histoire militaire



Situé juste en face de l'Autoworld, ce musée gratuit abrite 10 siècles d'histoire et de technologie militaires, du Moyen-âge à nos jours à travers armes à feu, armures, uniformes, tableaux, sculptures, tanks, avions et souvenirs personnels. Un petit coup de cœur pour la section "AIR"!

MUSÉE ROYAL DE L'ARMÉE ET D'HISTOIRE MILITAIRE
Parc du Cinquantenaire 3
1000 Bruxelles
+32 (0)2 737 78 33
infocom@klm-mra.be
www.klm-mra.be ou
www.museedelarmee.be

HORAIRE: du mardi au dimanche de 9h à 12h et de 13h à 16h45. Fermé le lundi, le 1/01, le 1/05, le 1/11 et le 25/12.

TARIFS: Gratuit. Audioguide (NL/FR/EN/D): 3€
VISITES GUIDÉES (NL/FR/EN/D) sur réservation: +32 (0)2 737 79 07

Pour circuler "vert" à Bruxelles, procurez-vous sans plus attendre un de ces deux outils indispensables: soit la **carte de la promenade verte** disponible gratuitement dans les bureaux d'information touristique soit la **carte de Bruxelles cycliste** disponible pour la modique somme de 1€ à la Maison des Cyclistes. Vous y trouverez plein d'itinéraires vélos.



© OPT-Alessandra Petrosino

Bruxelles

vert



© Bruxelles Environnement/Leefmilieu Brussel - Yves Fonck

Vélo

Le vélo n'a presque que des atouts: convivial, non polluant, peu encombrant, c'est un excellent exercice pour la santé et un mode de découverte inhabituel. Enfourchez-le et voyez Bruxelles avec d'autres yeux! De ruelles en parcs, de parcs en monuments, de monuments en places, à vous les tours et demi-tours et les joues rosées par la fraîcheur matinale!

Locations de vélos

PRO VELO
Infos et réservations:
+32 (0)2 502 73 55
info@provelo.org
www.provelo.org

La Maison des Cyclistes
Rue de Londres, 15
1050 Bxl (Ixelles)
D'avril à fin octobre, tous les jours de 10h à 18h; en dehors de ces dates du lundi au vendredi de 10h à 17h; également sur rendez-vous.

Le Bois de la Cambre
Au Carrefour des Attelages
1000 Bruxelles
D'avril à fin octobre, le dimanche et certains jours fériés de 12h à 18h. Fermé le 17 mai et "Le dimanche sans voiture" (septembre).

Le Parc de Woluwe
Au Carrefour avenue du parc de Woluwe et des Franciscains
1150 Bxl (Woluwe-Saint-Pierre)
D'avril à fin octobre, le dimanche et certains jours fériés de 12h à 18h. Fermé le 17 mai et "Le dimanche sans voiture" (septembre).

Points Vélo

Les Point Vélo assurent des locations de vélos pliables légers et extrêmement maniables et de petites réparations. De plus un parking vélo sécurisé y est associé. Les vélos pliables peuvent être emportés facilement et gratuitement dans les trains, métros, trams et bus.
Ouverture: du lundi au vendredi de 7h à 19h
www.recyclo.org

NoORD
Place du Nord, 1 - 1035 Bruxelles
+32 (0)2 203 85 55

CENTRaAL
Carrefour de l'Europe, 2
1000 Bruxelles
+32 (0)2 513 04 09

Villo!

2500 vélos publics disposés à travers 180 stations réparties sur Bruxelles et distantes chacune de maximum 450 mètres sont à votre disposition. Les vélos tout confort et équipés de sept vitesses, peuvent être pris et remis dans n'importe quelle station. La première demi-heure est gratuite!
www.villo.be

Balades guidées à vélo

Tout au long de l'année, Pro Velo propose de multiples balades thématiques pour découvrir les différents aspects de la ville. Ici, point d'exploit sportif, le rythme des balades est modéré et adapté aux participants. Les thèmes proposés répondent aux goûts du plus grand nombre: de l'Art Nouveau à la Forêt de Soignes en passant par la franc-maçonnerie, le Bruxelles insolite et secret, le maillage vert et bleu et les brasseries... Pour les individuels, la saison commence en avril pour s'achever en octobre. Pour les groupes, les balades sont proposées toute l'année. A essayer à tout prix!

LA MAISON DES CYCLISTES DE BRUXELLES - PRO VELO
15, rue de Londres
1050 Bxl (Ixelles)
+32 (0)2 502 73 55
velotourisme@provelo.org
www.provelo.org pour obtenir le programme

Autres façons vertes de se déplacer à Bruxelles

Segways

Le Segway est un moyen de transport électrique sur deux-roues que l'on conduit debout en inclinant son corps du côté vers lequel on souhaite se diriger. En d'autres termes, pour avancer ou reculer, il suffit de se pencher en avant ou en arrière. Tenez-vous droit et la machine s'arrêtera! De mai à octobre, le "Brussels Segway Tour" propose une balade touristique de 2h originale et écologique à bord des ces

engins du futur au départ de la Grand Place.

Belgium Segway Tour
+32 (0)470 52 64 56
info@belgium-segwaytour.be
www.belgium-segwaytour.be

HORAIRES: De mai à octobre, du mercredi au dimanche à 11h, 14h et 16h. Tour de 2h avec 1/4h de formation préalable. Accessible aux plus de 16 ans uniquement.
TARIFS: 35€/personne/tour. Réservation en ligne ou aux offices de tourisme.

G.U.M.B.A.

Les "gumba" ou vélos-taxis circulent de temps en temps dans les rues du Centre ville, autour de la Bourse, du Mont des Arts ou du quartier Flagey. Si vous en voyez l'un ou l'autre, n'hésitez pas à grimper dedans pour un court déplacement, c'est entièrement gratuit!

Rollers et skate

Pour faire du skate à Bruxelles il suffit de connaître les bons spots... et ils sont nombreux! Mais avant toutes choses, le paradis des skaters est le skatepark des Ursulines où de grandes courbes, banks et autres bowls vous attendent pour le meilleur des tricks.
www.brusk.be



© BITC - O. van de Kerchove

Les itinéraires sympas et sans danger pour les deux roues et autres usagers verts

La Promenade verte - Une boucle verte dans Bruxelles. Au cœur de la capitale européenne, la Promenade Verte est une magnifique balade de plus de 63 km qui permet aux piétons et cyclistes de faire le tour de la Région bruxelloise et de traverser de nombreux parcs et espaces de nature préservée. La richesse de ce parcours réside en grande partie dans l'étonnante diversité de ses paysages. A certains endroits, de vrais panoramas de campagne s'offrent au regard du promeneur. A d'autres étapes, ce sont des parcs aménagés, des bosquets, des marais... Son objectif est d'amener le visiteur à la découverte de la nature urbaine mais il contribue également aux qualités paysagères de la ville en préservant son patrimoine naturel et, en particulier, en favorisant la diversité de la faune et de la flore. Une expérience unique dans l'une des capitales les plus vertes au monde!

Le Bois de la Cambre: celui-ci est en partie fermé à la circulation le week-end et offre de beaux espaces de balades.

La Forêt de Soignes: paradis de hêtres géants et de clairières, ce poumon vert de Bruxelles est en partie accessible aux cyclistes à condition d'y emprunter uniquement les chemins autorisés.

L'ancienne voie de chemin de fer Bruxelles - Tervuren est accessible depuis le parc de Woluwe. Réaffectée en promenade piétons-cyclistes, elle offre plusieurs kilomètres de promenades aux amoureux de la nature en toute sécurité. Confort ultime: son relief, plat, si plat... que tout le monde suit!

Quatre **Sentiers de Grande Randonnée "GR"** passent au cœur de la capitale, reliant Paris à Amsterdam en passant par la Grand Place, tandis que le GR "BRU" serpente dans les ruelles et nous fait découvrir lieux cachés et parcs mystérieux. Et le gros avantage à Bruxelles, c'est que les distances entre la plupart des lieux touristiques sont très réduites!

Bruxelles célèbre chaque année la Semaine européenne de la Mobilité (semaine du 16 au 22 septembre) par une foule d'activités en tout genre notamment le "dimanche sans voiture" où l'on peut circuler à vélo partout à Bruxelles en toute sécurité !

Espaces verts à Bruxelles

Saviez-vous que la moitié de la surface de la Région bruxelloise est remplie d'espaces verts: parcs, bois, Forêt de Soignes, jardins privés, cimetières, terrains de sport. Voici nos coins verts préférés au cœur de la capitale.

Domaine du Rouge Cloître.

Ancien prieuré augustin à l'orée de la Forêt de Soignes, le site accueille un centre d'art, une Maison du Conte, des ateliers d'artistes, une plaine de jeux, un restaurant, un café...

Square du Petit Sablon

Un des petits bijoux architecturaux du centre de Bruxelles. Jardin de style néo-renaissance agrémenté par un ensemble de sculptures dues aux plus grands artistes belges du 19^e siècle.



© BITC - O. van de Kerchove

Parc d'Egmont

Précieux espace vert, on y pénètre par trois entrées discrètes: boulevard de Waterloo, rue du Grand Cerf ou rue aux Laines. Il abrite notamment un restaurant, un magnifique puits, une statue de Peter Pan et le passage Marguerite Yourcenar.



© M. Vanhulst

Mont des arts

Jardin suspendu ouvrant un large panorama vers la Grand Place et le centre historique.



© BITC

Jardin du Fleuriste

Ancien jardin d'agrément du Roi Léopold II qui offre des parcours scénographiques variés. On y découvre notamment un labyrinthe, un belvédère et le banc ondulant "Ondine" imaginé par les designers belges Bihain & Callewaert



© Brussels International

Parc Royal

Aménagé au XVIII^{ème} siècle, ce parc situé juste en face du Palais Royal, jouit d'une tranquillité étonnante... sauf le 21 juillet, jour de la fête nationale.

Une petite pause au vert sur du mobilier design?

Parck Design est un concours pour la conception de mobilier urbain. Les lauréats ont l'opportunité de réaliser un prototype de leur projet et de le voir installer dans un espace vert du centre de Bruxelles pour une durée de 3 ans minimum. Aujourd'hui 4 sites sont équipés de mobilier design: le parvis de la Cathédrale Saints-Michel & Gudule, le square de la Putterie, le Jardin de l'Albertine dans le centre et le jardin du Fleuriste près de l'Atomium.

Evénements

Exposition "C'est notre Terre 2"

TOUR ET TAXIS

10/09/2009 - 28/03/2010

Après le succès, de l'exposition "C'est notre Terre", cette nouvelle exposition est consacrée à une facette particulière du développement durable, la lutte contre le réchauffement climatique.

Serres royales

Fin avril 2010

Sublimes jardins d'hiver de fer et de verre, les serres du palais de Laeken sont l'écrin d'une véritable anthologie d'essences rares et d'arbres tropicaux originaires des quatre coins de la planète. Un incontournable bruxellois.
www.monarchie.be

Brussels Rollers

Tous les vendredis par beau temps de juin à septembre.

Chussez vos rollers, Bruxelles est à vous pour la soirée! Le rendez-vous est fixé à 19H, place Poelaert, départ à 20h pour un parcours d'une durée d'environ 3 heures. Signalons que celui-ci change chaque semaine et qu'il est gratuit. N'oubliez pas l'équipement nécessaire: rollers, casque, genouillères, coudières et bandes réfléchissantes que vous pourrez éventuellement louer sur place. Ambiance festive et bon enfant.
www.belgiumrollers.com

Slow Food

Septembre 2010

Les Rencontres Slow Food ont pour ambition de vous faire découvrir le Bruxelles éco-gastronomique, une ville à découvrir et à goûter! Des chefs, des artisans, des producteurs, des transformateurs, professionnels et amateurs concoctent des menus 'bons, propres et justes' et partagent durant ces quatre jours leur passion et leur savoir.
www.gouterbruxelles.be

Bruxelles Champêtre

19 septembre 2010

C'est le jour du "dimanche sans voiture" et la place des Palais est dédiée à Bruxelles Champêtre: décor champêtre, animaux de la ferme, estaminet, kiosque à musique, fanfare, marché d'alimentation durable et marché fermier, grand pique-nique de 2000m² de pelouse, stands d'information sur l'économie positive, l'environnement et la mobilité durable, aire de jeux, animations pour enfants, ...
www.bruxelles-champetre.be



© Bruxelles Champêtre

Galerie de la Biodiversité

MUSÉUM DES SCIENCES NATURELLES

A partir d'octobre 2010

Apprendre ce qu'est la biodiversité et comment la protéger en explorant l'espace urbain puis s'essayer à la gestion de la biodiversité en ville, c'est ce que proposera dès octobre 2010 la nouvelle salle permanente du Muséum. Une approche innovante et unique pour un Musée de Sciences Naturelles.
www.sciencesnaturelles.be

Restos bio, shopping équitable, hôtels durables, agenda green...
découvrez Bruxelles autrement sur
www.brusselsgreen.com



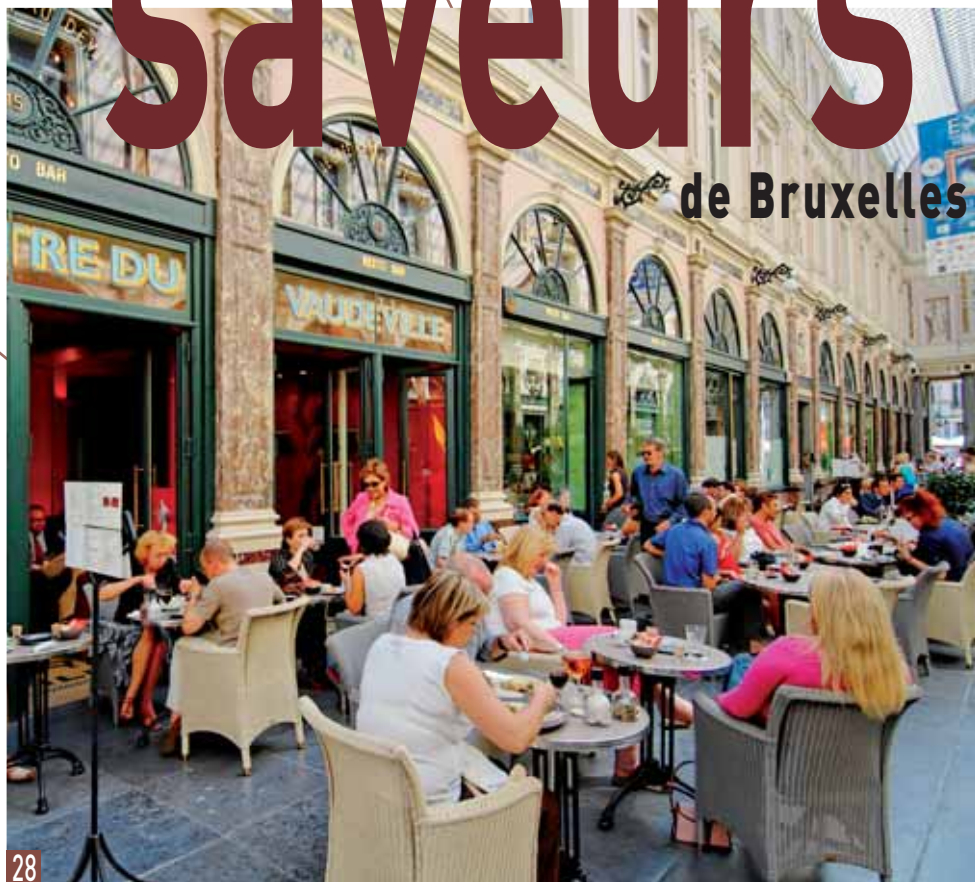
© Bruxelles Environnement/Leefmilieu Brussel - Yves Fonck

Si vous séjournez à Bruxelles, goûtez au moins l'une de nos incontournables spécialités! Parmi celles-ci: les croquettes aux crevettes, le filet américain, le lapin aux pruneaux, les ballekes à la marollienne, les moules et frites, la tartine de fromage blanc accompagnée de sa Kriek, le stoemp, et en dessert, un spéculoos ou une de nos fameuses gaufres...



© BITC - O. van de Merchove

Les saveurs de Bruxelles



© OPT - JP Remy

Haltes gourmandes

Musée vivant de la Gueuze Cantillon

La Brasserie Cantillon demeure la seule brasserie ouverte au public qui soit encore en activité à Bruxelles. On y brasse la bière exactement comme au 19^e siècle, et bières, outils, machines et procédés de fabrication sont d'époque! Des cuves en cuivre rouge, des tonneaux parfois plus que centenaires et des remparts de bouteilles plantent le décor de votre visite...

BRASSERIE CANTILLON
Rue Gheude, 56
1070 Bxl (Anderlecht)
+32(0)2 521 49 28
info@cantillon.be
www.cantillon.be

HORAIRES: du lundi au vendredi de 9h à 17h et le samedi de 10h à 17h
TARIFS: Plein: 5€, y compris une dégustation en fin de visite.
LANGUES: Documentation en FR, NL, EN, D, ESP, IT, JAP

Planète Chocolat- Visite de chocolaterie artisanale

Comme son nom l'indique: un lieu planète fait de chocolat travaillé dans la tradition d'hier avec une équipe de passionnés de vrai chocolat 100 % pur beurre de cacao, sans conservateur ni colorant ! La boutique vous accueille pour le plaisir des yeux et du palais en plein centre de Bruxelles, entre la Grand-Place et le Manneken Pis. Démonstration de Chocolat: elle retrace l'histoire du cacao depuis l'époque Maya, son évolution à travers les âges, la fabrication de chocolat de A à Z. Elle est suivie d'une dégustation d'un chocolat chaud et de quelques pralines artisanales. Nouveauté: Atelier Vivant (fabrication de chocolat, visible pour les visiteurs)

PLANÈTE CHOCOLAT
Rue du Lombard, 24
1000 Bruxelles
+32 (0)2 511 07 55
planetechocolat@skynet.be
www.planetechocolat.be

HORAIRES: du lundi au samedi de 10h30 à 18h30 et le dimanche de 11h à 18h30. Démonstration pour les individuels, tous les samedis et dimanches à 16h
TARIFS: Gratuit. Démonstration pour individuels: 7€.
LANGUES: FR, NL, EN, ALL, ESP, russe, PL.
Démonstration pour les groupes allant de 25 à 100 personnes sur rendez-vous!



© planète chocolat

Musée Schaerbeekois de la Bière

Dans l'une des plus jolies rues de Bruxelles, ce petit musée bruxellois situé dans l'atelier d'une ancienne école, présente au public toutes les étapes de la production brassicole et expose plus de 1.500 bouteilles de bières belges, la plupart accompagnées de leur verre, ainsi que des machines ayant servi à la fabrication de la bière, des plaques émaillées, des sous-bocks, ...

MUSÉE SCHAEERBEEKOIS DE LA BIÈRE
Avenue Louis Bertrand, 33
1030 Bxl (Schaerbeek)
+32 (0)2 241 56 27 ou +32 (0)2 216 67 43
muschaerbeek@yahoo.fr
http://users.skynet.be/museedelabiere

HORAIRES: le mercredi et le samedi de 14h à 18h. Visites en groupes sur demande.
TARIFS: 3€ par personne, y compris une dégustation de la "Schaerbeekoise"
LANGUES DE VISITES: FR, NL, EN (sur demande)

Musée du Cacao et du Chocolat

L'univers du cacao et du chocolat: on y apprend tout! Comment cultiver le cacao, les différentes étapes de la fabrication du chocolat, ses origines, son arrivée en Europe. Et puis, histoire de joindre l'utile à l'agréable, une démonstration par un maître chocolatier vous fera découvrir les techniques de fabrication artisanale des pralines belges.

MUSÉE DU CACAO ET DU CHOCOLAT
Rue de la Tête d'Or, 9-11
1000 Bruxelles
+32 (0)2 514 20 48
info@mucc.be
www.mucc.be

HORAIRES: du mardi au dimanche, de 10h à 16h30. Fermé le lundi. Durant juillet-août, le musée est ouvert tous les jours. Fermeture annuelle: du 4/01 au 15/01/2010 inclus.
TARIFS: Plein: 5,50€. Réduit: 4,50€. Gratuit: - de 12 ans, accompagnés de leurs parents.
LANGUES: FR, NL, EN, D, IT et ESP.

La Maison des Maîtres Chocolatiers Belges



© BBCW

Vous souhaitez déguster, découvrir ou redécouvrir les créations de véritables artisans chocolatiers belges dans un lieu magique et rempli d'histoire? "La Maison des Maîtres Chocolatiers Belges" est la vitrine de 10 artisans d'excellence qui travaillent le chocolat belge dans la plus pure tradition. Issus des trois régions de Belgique, tous s'engagent, avec leur personnalité propre, dans une démarche unique pour partager avec vous l'amour et la passion de leur art.

Que ce soit pour déguster ou acheter leurs créations, savourer un onctueux chocolat chaud, participer à un atelier découverte, ou pour le simple plaisir des sens, n'hésitez pas à pousser la porte et plonger dans le monde merveilleux du chocolat belge.

**LA MAISON DES MAÎTRES
CHOCOLATIERS BELGES**
Grand Place, 4 - 1000 Bruxelles
+32 (0)2 888 66 20
info@mmcb.be
www.mmcb.be

HORAIRE: Du lundi-au dimanche de 10h à 22h.
Ateliers découverte chocolat pour individuels chaque samedi et dimanche en français, néerlandais et anglais.
TARIF: Visite gratuite. Animations, prix sur demande.

Boutique Galler Grand-Place Bruxelles



© Galler

Dans le magnifique cadre de la Grand-Place de Bruxelles, vous trouverez cette boutique dans un des angles de la Place, à côté du Roy d'Espagne. L'équipe polyglotte, n'a qu'un objectif: partager, avec vous, le bonheur que procure la dégustation d'un chocolat raffiné, pur, parfaitement équilibré et fabriqué de manière artisanale, sur la base d'une sélection très stricte des meilleurs ingrédients.

BOUTIQUE GALLER Grand Place
Rue au Beurre, 44
1000 Bruxelles
+32 (0)2 502 02 66
www.galler.com

Chocolaterie Zaabär

Située dans le quartier Louise, la chocolaterie Zaabär est un temple du chocolat de 600m² ouvert au public. Dès l'entrée de ce "factory Shop" atypique, les parfums du chocolat fondu invitent à la gourmandise et au voyage à travers la planète des saveurs chocolatées et épicées. D'imposantes machines à fabriquer les recettes de chocolat tournent sous vos yeux pour vous faire découvrir les dessous de ce métier passionnant. Zaabär accueille les enfants et les adultes pour l'organisation d'un cours de chocolat, d'un anniversaire ou d'une visite touristique.

ZAABÄR
Chée de Charleroi, 125
1060 Bxl (Saint-Gilles)
+32 (0)2 533 95 80
info@zaabar.be
www.zaabar.be

HORAIRE: Du lundi au samedi de 10h à 18h.
TARIF: Visite gratuite. Animations, prix sur demande.



© François Decarpentrie

Quelques estaminets typiques

Anciens cafés de Bruxelles, cafés "Art Nouveau", cafés traditionnels du bas de la ville, café des surréalistes, cafés spectacles, cafés branchés, cafés aux noms d'oiseaux, ils ont tous leurs caractéristiques! Et partout dans Bruxelles, jeunes et moins jeunes, Belges et touristes se rassemblent dans ces lieux typiques où il fait bon vivre...

AUTOUR DE LA GRAND-PLACE

LA MORT SUBITE
Institution vénérable et sacrée, halte privilégiée en face des Galeries Royales
Rue de la Montagne-aux-Herbes Potagères, 7
+32 (0)2 513 13 18
www.alamortsubite.com

ESTAMINET DU MUSÉE DU THÉÂTRE ROYAL DE TOONE
Entrez dans l'ambiance magique des marionnettes traditionnelles bruxelloises des 19^e et 20^e siècles telles que Woltje, Smouske et Jef Pataat...
Petite rue des Bouchers, 21
Impasse Schuddeveld, 6
+32 (0)2 511 71 37

A L'OMBRE DE LA BOURSE

CIRIO
Tout le charme de la Belle Epoque bruxelloise
Rue de la Bourse, 18
+32 (0)2 512 13 95

LA BÉCASSE
Faro et gueuze dans le cadre dépouillé des anciennes brasseries
Rue de Tabora, 11
+32 (0)2 511 00 06

LE FALSTAFF
Temple du Jugendstil, à dévorer avec les yeux
Rue H. Maus, 17-21
+32 (0)2 511 87 89
www.lefalstaff.be

A L'IMAGE NOSTRE-DAME
Au fond de son impasse, intime et irrésistible, un flash-back plus vrai que nature!
Impasse des Cadeaux, 3
Accès par la Rue Marché-aux-Herbes
+32 (0)2 219 42 49

AU BON VIEUX TEMPS
... il faisait bon déguster nos bières à fermentation spontanée, se réchauffer dans l'ambiance de ce café de bois où tout raconte Bruxelles
Impasse Saint-Nicolas, 4
Accès par la Rue Marché-aux-Herbes
+32 (0)2 217 26 26

DELIRIUM CAFE
Amateurs de records, c'est dans l'îlot sacré que vous trouverez plus de... 2000 bières! A déguster avec modération
Impasse de la Fidélité, 4A
Accès par la Rue des Bouchers
+32 (0)2 217 26 26
www.deliriumcafe.be

Le guide Gourmet

Le Guide Gourmet vous invite à la table de près de 200 adresses répertoriées selon les quartiers, les heures d'ouverture ou les spécialités. Clair, explicatif et muni d'un lexique multilingue des incontournables plats belges



Prix: 2€
Disponible au BI-TC Grand-Place
et au BIP, Place Royale.

Autres adresses incontournables

LE CAFÉ DU VAUDEVILLE
Situé au cœur de la Galerie de La Reine, ce restaurant café cosmopolite, ouvert 7 jours sur 7, s'ouvre à la fois vers les galeries et vers un théâtre. Ne ratez surtout pas leurs gaufres uniques: La Capricieuse (Copeaux de foie gras, coulis de sirop de Liège), la Créative (Saumon fumé, cheese-cream, pétales de fenouil italien) ou la Théâtrale (Chèvre chaud, coulis de miel de sapin des forêts ardennaises).

Galerie de la Reine, 11
1000 Bruxelles
+32 (0)2 511 23 45
www.cafeduvaudeville.be

COSPAIA
Au sein d'un espace entièrement rénové, cette belle demeure offre une cuisine à la fois rigoureuse et inventive en parfait accord avec notre époque! Le large bar ravira les assoiffés et la terrasse les amoureux du farniente! Dans l'assiette, des classiques made in Belgium et d'autres saveurs du monde!
Rue Capitaine Crespel, 1
1050 Bxl (Ixelles)
+32 (0)2 513 03 03
www.cospaia.be

MIDI STATION **NEW**
Le lieu qui manquait à Bruxelles, cet espace s'inscrit par son gigantisme dans la mouvance des ces espaces gourmands polyvalents que l'on peut



© Riccardo De la Riva

retrouver dans les grandes capitales du monde. Bar, banc d'écaillé, rôtisserie, piano, dance floor et salons. L'assiette est sérieuse et la carte des vins des plus attractives sans oublier le brunch du dimanche qui est déjà devenu un must à Bruxelles.
Place Victor Horta, 26
1060 Bxl (Saint-Gilles)
+32 (0)2 526 88 00
www.midistation.eu

ROUGE TOMATE
Situé dans une maison de maître typiquement bruxelloise, ici tout est light. Déco épurée en parfait accord avec une assiette qui se veut saine! Le superbe jardin n'attend que les beaux jours pour résonner de la mélodie des couverts et des rires

qui se dégagent des tables et ce sous les frondaisons des arbres centenaires. Be good...be light!
Avenue Louise, 190
1050 Bxl (Ixelles)
+32 (0)2 646 63 10
www.rougetomate.com

LE MESS
Tables hautes et tables basses composent un espace qui offre une belle cuisine contemporaine qui n'hésite pas à traverser les océans de la planète sans oublier notre Royaume et les classiques de la cuisine française! Le must est peut être de se retrouver au premier dans la serre, sous les grappes de raisins, avec vue sur les bâtiments avoisinants d'une ancienne caserne restaurée... Mess s'inscrit dans son époque et est à l'image de Bruxelles c'est-à-dire "poly sapide"!
Avenue Louis Schmidt, 1
1040 Bxl (Etterbeek)
+32 (0)2 734 03 36
www.lemess.be



© Chez Léon

CHEZ LÉON
Chez Léon, c'est le restaurant moules et frites de Bruxelles depuis 1893, situé près de la Grand Place. Au menu: des moules et des frites, bien sûr, et d'autres bons petits plats à découvrir ou redécouvrir. Goûtez aussi la bière Léon, une bière maison, blonde et généreuse, servie au fût.
Rue des Bouchers, 18
1000 Bruxelles
+32 (0)2 511 14 15
www.chezleon.be

A la belle saison, du premier dimanche d'avril au premier dimanche d'octobre, vous pouvez découvrir la ville et son histoire à bord d'un vieux tramway du début du XX^{ème} siècle. Soit vous vous promenez sur la plus belle artère verte de la capitale soit vous effectuez un parcours de 35km avec un guide qui vous racontera une foule de petites anecdotes au sujet de Bruxelles.

www.trammuseumbrussels.be



© Pierre Wacholder

Un concert au BOZAR

Chaque saison, BOZAR MUSIC propose une programmation musicale de haute qualité à destination d'un public en quête de sensations comme le symbolise son adage "Tous les sentiments humains ont été mis en musique. Le classique, c'est donc une affaire de gens sensibles, pas de spécialistes." L'institution, née sous l'impulsion du mélomane Henry Le Boeuf, possède une salle à l'acoustique exceptionnelle qui la classe parmi les 4 ou 5 meilleurs au monde. Depuis son inauguration en grande pompe le 19 octobre 1929, elle a vu se produire les plus grands musiciens du XX^e siècle: Mengelberg, Horowitz, Rachmaninov, Walter, Menuhin, Stokowski, Prokofiev, Stravinsky... Et ce n'est pas fini!

BOZAR MUSIC - PALAIS DES BEAUX-ARTS DE BRUXELLES (BOZAR)
Rue Ravenstein, 23
1000 Bruxelles
+32 (0)2 507 82 00
infomusic@bozar.be
www.bozar.be

GOOD MORNING

Accueil et réservation pour l'atelier de musique à partir de 10h.
TARIFS: Plein: 11€. Réduit: de 3,50€ à 4€. Petit déjeuner compris (Bar foyer).

GOOD AFTERNOON

Accueil et réservation à partir de 13h30.
TARIFS: 24€ (Ticket famille*) - 10€ (adultes) - 5€ (-18 ans) - 3€ (-12 ans) - Goûter compris.
* Le ticket-famille est valable pour 2 adultes et 2 enfants - de 18 ans.



© BOZAR - Jérôme Laitteur

Bruxelles en scène

Vous voilà plongés dans un monde imaginaire où tout a été conçu pour faire appel à vos émotions, votre désir de voir, de savoir et d'entendre. BRUXELLES EN SCENE est une expo-spectacle. C'est dans un étonnant souterrain, sous la galerie de la Reine que vous goûterez aux mythologies bruxelloises avant d'en faire l'expérience dans la ville réelle.

BRUXELLES EN SCENE

Galerie de la Reine, 17
1000 Bruxelles
+32 (0)2 512 57 45
info.enscene@skynet.be
www.bruxelles-enscene.be

HORAIRE: Tous les jours de 10h à 17h
TARIF: Plein: 6€. Réduit: 5€. Gratuit: - de 6 ans.



© Bibliotheca Wittockiana

Bibliotheca Wittockiana

Musée de la Reliure
et des Arts du livre

La Bibliotheca Wittockiana renferme une des plus belles et plus prestigieuses collections de reliure au monde. Créée par un passionné bibliophile, c'est la seule institution du genre tant en Belgique qu'à l'étranger. La collection permanente, visible uniquement sur rendez-vous, comprend plus de 3000 reliures d'art du XVI^{ème} au XXI^{ème} siècle. Ses expositions temporaires thématiques illustrent différents aspects de la bibliophilie.

BIBLIOTHECA WITTOCKIANA
Rue du Bemel, 23
1150 Bxl (Woluwe-Saint-Pierre)
+32 (0)2 770 53 33

info@wittockiana.org
www.wittockiana.org

HORAIRE: Du mardi au samedi de 10h à 17h
TARIF: Plein: 4€. Réduit: 2,50€.
Visites guidées (FR, NL, EN, DE) uniquement sur réservation.

Musées d'Extrême-Orient

De l'exotisme à Bruxelles! Dans le domaine royal de Laeken se dressent trois magnifiques édifices asiatiques: La Tour japonaise, le Pavillon chinois et le Musée d'Art japonais. Ils offrent un véritable voyage dans l'art et l'architecture d'Extrême-Orient et sont un lieu idéal de balade le week-end car entourés de verdure et on y vit hors du temps.

MUSÉES D'EXTRÊME-ORIENT

Avenue Van Praet, 44
1020 Bxl (Laeken)
+32 (0)2 268 16 08
info@kmg-mrah.be
www.kmg-mrah.be

HORAIRE: Du mardi au vendredi de 9h30 à 17h. Week-end et jours fériés de 10h à 17h. Fermé le lundi et les 1/01, 1/11, 11/11 et 25/12.
TARIF: Plein: 4€. Réduit: 3€.
Gratuit: le 1^{er} mercredi après-midi du mois.



© OPT - JP Remy

Bruxelles,

week-end et détente

La Fondation Folon



L'artiste belge Jean-Michel Folon a déposé plus de cinq cents œuvres en vingt minutes de Bruxelles, dans la Ferme du Château de La Hulpe. Ce bâtiment de charme et de caractère, situé au cœur du merveilleux Parc Solvay, recèle plus de quarante ans de création. Aquarelles, gravures, affiches et sculptures sont présentées dans une scénographie originale et vivante, créant un vrai dialogue entre les œuvres et le lieu poétique qui les abrite. Musique, films et effets d'optique animent le parcours.

FONDATION FOLON

Ferme du Château de La Hulpe
Drève de la Ramée, 6 A
1310 La Hulpe
+32 (0)2 653 34 56
fondation.folon@skynet.be
www.fondationfolon.be

HORAIRES: Du mardi au dimanche de 10h à 18h.
Fermé les 24 - 25 - 31 décembre et 1er janvier.
TARIFS: Plein: 7,5€. Réduit: de 3,70€ à 6,20€.
Gratuit: - de 6 ans dans le cadre familial.



© OPT - JP Remy

Marchés

En Belgique, les marchés constituent une véritable tradition. C'est là que vous sentirez battre le cœur de Bruxelles. Chacun a son originalité, son ambiance, son parfum, son public et ses camélots. Pour votre facilité, nous avons classé les plus typiques par quartier.

Bruxelles Ville



© BITC - Olivier van de Kerchove

MARCHÉ AUX FLEURS GRAND-PLACE

La Grand-Place a toujours été le somptueux théâtre d'un marché aux fleurs. Aujourd'hui modeste mais profondément attaché au lieu, il offre, pour le plaisir des yeux, les couleurs et la fraîcheur de ses roses, tulipes et géraniums.

Marché aux fleurs Grand-Place

Tous les jours, sauf le lundi, de mars à fin octobre de 8h à 18h.

ANTIQUITÉS - SABLON

Tous les samedis et dimanches, à l'ombre d'un des plus beaux édifices gothiques de Bruxelles, se déroule un marché d'antiquités de luxe. Il se tient sur la place du Grand-Sablon, envahie pour l'occasion, de collectionneurs éclectiques à la recherche de chaises rococo, d'argenterie ou encore de porcelaines anciennes. Boutiques et établissements chics entourent le marché: chocolatiers de renom, restaurants gastronomiques et boutiques d'ameublements de luxe.

Place du Sablon

1000 Bruxelles

Tous les samedis (de 9h à 17h) et dimanches (de 9h à 14h)

MARCHÉ AUX PUCES MAROLLES

En plein cœur des Marolles, s'amoncellent vieux téléphones, petites cuillères, lits en fer rouillés ou autres landaus. Le "Vieux Marché" comme l'appellent les Bruxellois, est un des plus pittoresques de la capitale. Dès l'aube, les camions déchargent leurs trésors. C'est ici que bat le cœur populaire de Bruxelles. Les rues avoisinantes regorgent de brocanteurs, antiquaires et bazars en tout genre, fai-



© M. Vanhulst

sant de ce quartier une véritable caverne d'Ali Baba. Le dimanche, les marchés et les magasins sont ouverts jusqu'à 15h environ.

Place du Jeu de Balle - 1000 Bruxelles

Du lundi au vendredi de 7h à 14h et le samedi et dimanche de 7h à 15h

Gare du Midi

Ambiance populaire et multiculturelle pour le plus grand marché de Bruxelles.
Tous les dimanches de 6h à 13h30.

Les Etangs d'Ixelles

Ambiance "zen attitude" pour ce marché situé le long des étangs: hérons, cygnes et maisons de maître Art Nouveau sont au rendez-vous. Pour se désaltérer après la balade, un verre au Café Belga sur la Place Flagey s'impose. Il est situé au rez-de-chaussée du "paquebot Flagey", ancien Institut National de Radiodiffusion belge. Cette usine à images et à sons fut le meilleur studio du monde à sa création et n'en est pas loin aujourd'hui...

Tous les jours de 8h à 13h sauf lundi.

Quartier Européen Place Jourdan

Ambiance conviviale et cosmopolite devant ces échoppes où l'on trouve tout...

Tous les dimanches de 7h à 14h.

Watermael-Boitsfort

Loin de l'agitation du centre, une manière toute particulière de goûter au charme confortable d'un quartier résidentiel très prisé de la capitale. Commune verte par excellence, Watermael-Boitsfort est la chouchoute des "bobos" et de l'immobilier bruxellois:

la moindre parcelle vaut une fortune! S'articulant autour de la maison communale, le marché propose de l'alimentaire, du bio, de l'artisanal et du textile.

Tous les dimanches, de 8h à 13h

Brocantes

Pour compléter une collection, retrouver un objet précis de votre enfance, agrémenter votre intérieur avec des objets anciens, décorer un bureau avec un titre boursier, faire un cadeau insolite ou acheter un objet de valeur, venez chiner sur les brocantes bruxelloises. En voici quelques incontournables:

Anderlecht

Westland Shopping

Boulevard Sylvain Dupuis
Chaque dimanche, à l'intérieur et à l'extérieur d'avril à octobre, de 7h à 13h

Auderghem

Hermann-Debroux

Le dernier dimanche du mois de 6h à 13h

Boulevard du Souverain

(en face du centre culturel)
Le second dimanche du mois de 7h à 14h

Forest

Place Saint-Denis

Chaque dimanche de 7h à 13h

Koekelberg

Place Simonis

Le second samedi du mois de 9h à 13h

Woluwe-Saint-Lambert

Place Saint-Lambert

Le premier dimanche du mois, de 6h à 13h



© Bxlenscene

Golf

Envie d'un peu de sport pendant votre week-end.

Vous trouverez toutes les informations sur les activités "golf" à Bruxelles sur le site Internet: www.golfbelgium.be ou sur www.destinationgolf.be

Que rapporter de Bruxelles?

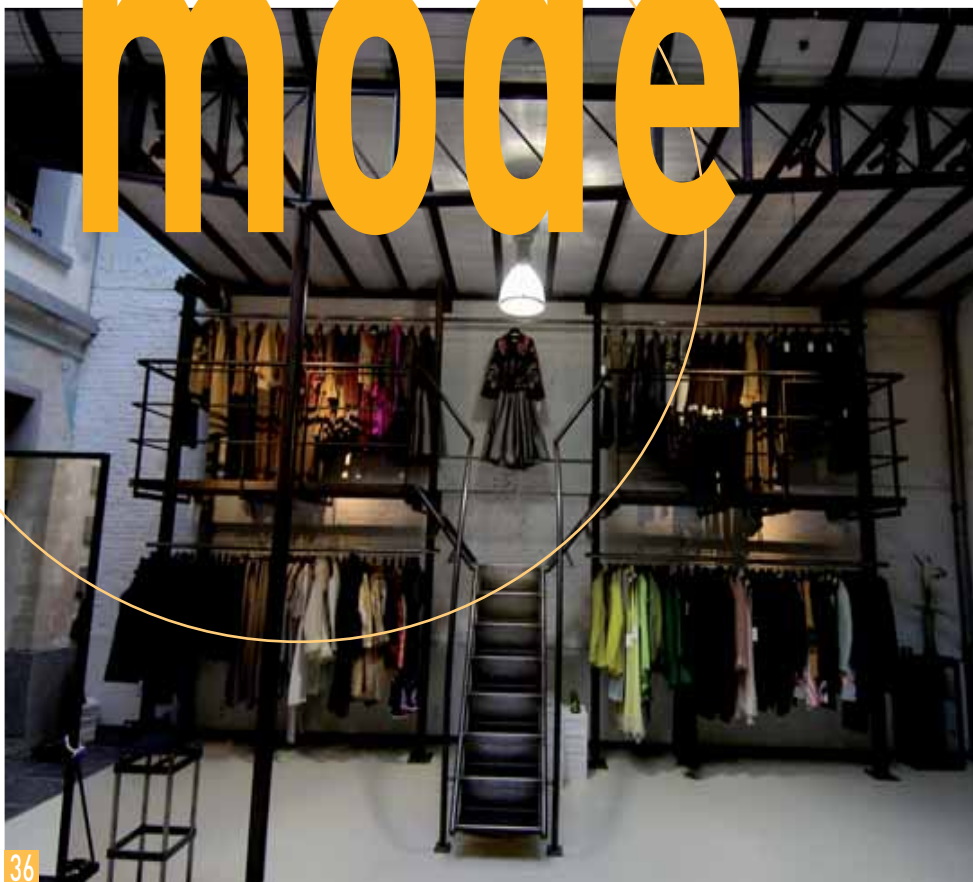
Un porte-clés Manneken Pis, une boîte de pralines (chocolats fourrés), quelques bouteilles de bières (lambics ou trappistes), de la dentelle de Bruxelles et, si vous vous sentez l'âme d'un chineur, un "brol" (objet sans valeur pécuniaire) du marché aux puces.



© Michael Bihain

Bruxelles et la

mode



© Stijl

Rue Antoine Dansaert Le rendez-vous des Créateurs

Hyper branché, pétillant et pointu, ce quartier attire tous les regards! Berceau de Bruxelles (Xème siècle), il est en effet situé à quelques centaines de mètres du tout premier port de Bruxelles. Il accueille depuis une quinzaine d'années les créateurs bruxellois, qui ont fait de la capitale de l'Europe la ville avant-gardiste que l'on connaît aujourd'hui: Annemie Verbeke, Jean-Paul Knott, Johanne Riss, Sofie D'Hoore ou Cathy Pill chez Stijl, Nicolas Woit, Azniv Afsar, Marina Yee, Mieke Cosyn, Mademoiselle Jean, Prototype, Idiz Bogam, Y-Dress, Louise Assomo, Icon, Valérie Berckmans et Own. Si le style est bien particulier, ils ont en commun la passion de la coupe et des matières nobles. La réputation d'Olivier Strelli, Rue Blanche, Chine et Bellerose également installés dans le quartier n'est plus à faire. Côté accessoires, chapeaux et bijoux renvoient la balle aux stylistes: Christophe Coppens, Christa Reniers, Natan, Treize, Les Précieuses et Marianne Timperman parent de mille feux les plus grands mais aussi les belles d'un soir. Quant aux amoureux du design, ils ne seront pas déçus: vous découvrirez le talent des grandes écoles belges et le meilleur de la création européenne, notamment à l'Espace Bizarre, chez Max et Kartell, à la galerie Dam Spazio



© BITC - Kathleen Davisters

ou encore chez Stilissimo. A noter la présence du Plasticarium, musée unique au monde pour ses pièces de collection extrêmement rares (pour groupes et sur rendez-vous: tél. +32 (0)2 344 98 21).

La boutique Stijl présente la fine fleur des créateurs belges dans un bel espace bercé de lumière.

Rue Antoine Dansaert, 74
1000 Bruxelles
+32 (0)2 512 03 13

A proximité du quartier Dansaert, n'hésitez pas à vous arrêter aux

HALLES SAINT GERY

Un bâtiment exceptionnel par son architecture, ses marquises et les expositions renouvelées régulièrement pour vous faire connaître les qualités architecturales de Bruxelles. Il est également possible d'y prendre un verre en journée et en soirée. Bâtiment central d'un quartier festif et très animé.

HALLES SAINT GERY

Place Saint-Gery
1000 Bruxelles
+32 (0)2 502 44 24
info@hallessaintgery.be
www.hallessaintgery.be

HORAIRES: Expositions accessibles tous les jours de 10h à 24h.

TARIFS: Gratuit.



© Halles St Gery

Saint-Jacques Hype & Gay

Hôte de Manneken Pis, de Notre-Dame du Bon Secours et de la Tour de Villers (XII-XIII^e siècle), le quartier Saint-Jacques prend un malin plaisir à démentir ses airs d'enfant sage! Enfant terrible de Bruxelles, l'ancien centre artisanal de la ville (XII^e siècle) accueille aujourd'hui le très actif Musée du Costume et de la Dentelle de la Ville, des restos branchés, des bars gay, des bouquinistes de bandes dessinées, des collectionneurs, des artistes, des intellos, des étudiants, le tout parsemé de boutiques dévouées à la mode ultra trendy mais aussi à la belle fripe, au ludique et à l'éthnique. Coloré de

mers BD, joyeux d'été en hiver, le quartier Saint-Jacques exprime à merveille l'essence de la zwanze bruxelloise: rondouillarde et chaleureuse, gourmande et résolument épicurienne! La diversité des genres est au rendez-vous parmi ses créateurs: le quartier chouchou du très glamour Xavier Delcour est aussi celui qu'ont choisi Alizari (mode ethnique), The Little Joke (kids fashion) et R&V (Luxury vintage), les modistes de la maison Gillis, la décoratrice Emery&Cie et Lady Paname, une boutique d'accessoires très intimes, pour y dévoiler leur imagination et leur savoir-faire.

Galeries Royales Saint-Hubert Grandeur et luxe au centre ville

Microcosme d'élégance, les Galeries Royales Saint-Hubert (Galerie du Roi, de la Reine et du Prince) invitent à la flânerie dans l'un des passages couverts les plus prestigieux d'Europe. Stylistes, maroquiniers, magasins de design de haut vol et joailliers de luxe se sont lovés dans cet espace monumental convoité par les grandes marques évoquant depuis toujours le luxe et le travail des matières nobles. Le Design affirme sa présence haut de gamme à Bruxelles par la sélection pointue de mobilier offerte chez Ligne et, en matière d'accessoires, chez Top Mouton. Alors, entre l'univers onirique et romantique de la créatrice Kaat Tilley, l'élégance de la Ganterie Italienne, les parures vintage de Ciel mes Bijoux! Et le travail presque mythique des plus beaux cuirs de la planète signés Delvaux, que votre cœur chavire!



© BITC - Olivier van de Kerchove

Sablon / Marolles

Sablon

Design et traditions

Amateurs d'antiquités et traqueurs de terrasses où l'on a autant de plaisir à admirer qu'à être admiré... vous êtes à la bonne adresse! Car ici, tout respire le luxe et le prestige depuis le... XVII^{ème} siècle. Choisi par les plus grandes familles de la noblesse pour s'y établir, cet endroit divin - qui doit son nom à la plaine sablonneuse sur lequel il fut érigé - le sera plus tard par les grandes enseignes de la mode, les galeristes renommés, les très belles boutiques de design dédiées au 20^{ème} siècle, les joailliers de la Cour (Leysen&HL), les décorateurs (Flamant) et les plus grands maîtres chocolatiers (Wittamer, Marcolini, Neuhaus, Godiva...). Caressez donc le savoir-faire belge et bruxellois du regard et des papilles sans vous priver du bonheur exquis de plonger dans les Marolles - par l'ascenseur spectaculaire du Palais de Justice ou par la rue de Rollebeek - afin de découvrir ce quartier voisin diamétralement différent qui partage le même amour de l'objet, surtout le dimanche! Côté Design, le haut de gamme du Vintage vous donne rendez-vous rue de la Régence, couvrant les périodes allant des années 40 à 70 avec aussi quelques apparitions des années 80 chez Denis Collard, chez LT2 et White Design2, chez Vincent Colet et Olivier Bilteyreyst ou encore chez Vitra au Sablon pour le design contemporain.



© BITC - Olivier van de Kerchove

La Galerie Totem Art fera certainement le bonheur des décorateurs, des collectionneurs ou tout simplement des amoureux de l'art tribal. On y trouve masques, bijoux, textiles et de la statuaire issus d'Afrique Noire sélectionnés avec rigueur par l'œil averti de Emmanuel Ndo Feukam.

Rue Joseph Stevens, 38
1000 Bruxelles
www.totemart-tribalart.com

passé... Solderies, brocanteurs, galeries design et magasins de déco se côtoient dans cet univers "à part" où les créateurs - comme S en Ciel - cultivent avec passion la tradition et le respect des matières. Profitez bien sûr du joyeux désordre du marché aux puces et des trésors des boutiques d'accessoires et chinez ensuite entre les magasins d'antiquité et de mobilier asiatique avant de découvrir quelques belles antennes du design des années 60 et 70 telles que Artespace, la Galerie d'Art Contemporain et de Design, D+, Vintageartgallery, etc.

Marolles

Invitation pour un plongeon de charme dans le quartier le plus populaire de Bruxelles! Dominées par le plus grand palais de justice au Monde - ou presque - pour un des plus petits pays au monde - ou presque - les Marolles ont gardé ça et là leur architecture typique, malmenée par le temps. Ici, chaque détail compte contrairement au temps qui



© BITC - Designer: Maison de Marina



© création - Elric Petit



© BITC

Avenue Louise Boulevard de Waterloo Prestige et élégance

Paris à ses Champs Elysées, Barcelone ses Ramblas, New York sa Fifth Avenue... Bruxelles vous offre l'avenue Louise et le Boulevard de Waterloo! Depuis toujours, la mode y a fait son nid douillet et le luxe les yeux doux. Pas étonnant que les plus grandes Maisons - Gucci, Armani, Dior, Chanel, Yves Saint Laurent, Hermès, Diane von Furstenberg (bruxelloise d'origine), Agnes B... - y côtoient les créateurs bruxellois dont les noms évoquent l'élégance parfaite, le bon goût absolu et pas seulement pour nos princesses: Natan Couture, Olivier Strelli, Chine, Holemans et Delvaux mais aussi des griffes plus décontractées telles que Bellerose et Mer du Nord qui ont élu domicile dans ce cocon qui vit avec son temps. Dominique Rigo et Bullo offrent, pour leur part, un design teinté tantôt de belgitude tantôt de créations internationales dans des espaces de rêve...



© création - Elric Petit

Rue du Bailli, Place du Châtelain et alentours, Place Brugmann Inédit et Précieux

Rue du Bailli

Entre le très huppé Bois de la Cambre et le Palais de Justice, la diversité des styles est résolument au rendez-vous dans ce quartier animé: porte d'entrée entre la ville et la campagne, le quartier Bailli joue le grand jeu et séduit par sa convivialité! Entre mode chic et déco cool, l'Art Nouveau y déploie ses courbes et sgraffites vers la Place du Châtelain, rendez-vous branché de la capitale de l'Europe. Entre les sacs et les chaussures de Sacha et les boutiques branchées "créations belges", craquez pour ses nombreux délices gastronomiques et pourquoi pas ses chocolats (Irsi)...

Place du Châtelain et alentours

Entre l'effervescence de la rue du Bailli et l'insolite Place Brugmann, la Place du Châtelain surprend par ses allures enchantées de village de la création bruxelloise. Truffé de boutiques alliant la mode et des objets de pur bonheur design (W80, Puls, ...), ce quartier propose les créations Des Habits et moi, Mais il est où le Soleil, Olivia Hainaut et Sabine Herman (bijoux).

Place Brugmann

Surprenante découverte Art Déco que la Place Brugmann! Sertie dans un ensemble haussmannien de larges avenues bordées d'hôtels de maître laissant la place, ça et là, à l'inspiration végétale de l'Art Nouveau bruxellois, elle est le coup de cœur de ceux qui apprécient le raffinement et l'étonnement. Ici chaque objet est le fruit d'une longue recherche, chaque bijou l'expression d'un rêve féminissime et chaque étoffe, la réponse au désir de matières douces ou de coupes délirantes (Les Précieuses, Graphie Sud, Claude Hontoir, AXL...)



© Designer: Marie Cabanac - Photo: Serge G

Pour tout savoir sur les activités Mode à Bruxelles:

Modo Bruxellae
Rue Léon Lepage, 38
1000 Bruxelles
+32 (0)2 502 52 64
info@modobruuxellae.be
www.modobruuxellae.be

Pour tout savoir sur les activités Design à Bruxelles:

Designed in Brussels
Rue de Laeken, 99
1000 Bruxelles
+32 (0)2 218 01 40
info@designedinbrussels.be
www.designedinbrussels.be



© EthicWearpantalange - Photo: Serge G



© Charlotte Lancelot



© BITC

Envie de voir un bon spectacle en dernière minute? Rendez-vous dans les Galeries Royales Saint-Hubert au cinéma Arenberg où vous trouverez le comptoir d'Arsène 50 qui vous propose un vaste choix de spectacles à prix réduit pour le soir même!

www.arsene50.be



© Brussels International

Bruxelles by night



© DPT - AlexKouprianoff

RESTOS/CLUBS PAR QUARTIER

Pour vous aiguiller dans votre périple bruxellois, nous avons sélectionné quelques lieux incontournables de la nuit bruxelloise autour des cinq quartiers "de la nuit": suivez le guide!

Le Centre

La Place Saint-Géry et le quartier Saint-Jacques: faire la fête avant tout! A un jet de pierre de la Grand-Place, à découvrir très rapidement et sans modération, des terrasses bondées au moindre rayon de soleil et des bars pour des soirées entre copains devant une bonne bière! Public jeune et branché.

Archiduc

Dans le plus pur style art déco, des concerts jazz en live.

Rue Dansaert, 6
www.archiduc.net

Dali's Bar

Bar House. Déco en hommage au peintre du même nom.

Petite rue des Bouchers, 35

Duke's

Ecrin de luxe pour trentenaires.

Rue de l'Homme Chrétien, 2
www.dukes.be

Le Mappa Mundo

Caravelle boisée pour public international.

Rue du Pont de la Carpe, 2-6

Le Roi des Belges

Entre modernisme et rétro, l'adresse des halles, incontournable.

Rue Jules Van Praet, 35

You Night Club

Un must dans le centre.

Rue Duquesnoy, 18
www.leyou.be

Le Delirium Café

Bières belges ou des quatre coins du monde dans une cave du 18^e siècle.

Impasse de la fidélité, 4A
Accès par la Rue des Bouchers
www.deliriumcafe.be



© You

Saint-Boniface

Le quartier Art Nouveau des restaurants. Entre le quartier Matonge qui vit à la cadence africaine et la chaussée d'Ixelles peuplée de magasins bon marché, émerge un îlot préservé, marqué par l'architecte Blérot qui a illuminé les façades de ses sgraffites et "bow-windows" en vogue dans les années 1900. Il y règne une atmosphère très conviviale générée par la cohabitation d'une population très jeune (étudiants du Conservatoire ou de l'école de cinéma), très cosmopolite aussi. On n'est pas loin du quartier européen - très "artiste" enfin. C'est

aussi un des quartiers préférés des bédéphiles qui courent les librairies des chaussées d'Ixelles et de Wavre. Dans ce quartier, chaque pas de porte est un restaurant. Un conseil: vous devriez les faire tous, tant la qualité y est exceptionnelle!

Imagin'air

Ambiance charmante et romantique pour un tête-à-tête en amoureux.

Place Fernand Cocq, 6
1050 Bxl (Ixelles)
www.imaginaireartcafe.com

The Music Village

Et pourquoi pas une soirée jazz dans ce club abrité dans des maisons du XVII^e siècle nichées à quelques mètres de la Grand-Place? Le Music Village propose de vous plonger dans l'ambiance des grands clubs de jazz internationaux. Plus de 250 concerts par an dédiés au "jazz for pleasure".

Rue des Pierres 50
1000 Bruxelles
+32 (0)2 513 13 45
www.themusicvillage.com



© The Music Village

L'Ultime Atome

Incontournable cantine du quartier pour boire un verre et manger des petits plats à des prix démocratiques.

Rue Saint-Boniface, 14
1050 Bxl (Ixelles)
www.ultime-atome.com

Le Comptoir Florian

Dans une maison Art Nouveau, petit salon de littérature.

Rue Saint-Boniface, 17
1050 Bxl (Ixelles)

Sounds Jazz Club

Temple du Jazz et concerts ponctuels.

Rue de la Tulipe, 28
1050 Bxl (Ixelles)
www.soundsjazzclub.be

Cimetière d'Ixelles

Quartier universitaire. A défaut de ne jamais finir, la fête se termine souvent aux petites heures. Aussi le quartier universitaire est un des rares endroits de la ville à connaître une animation constante. Restaurants à prix très démocratiques et cafés ouverts très tard font l'attrait de ce quartier. C'est donc un haut lieu de festivités estudiantines comme son nom ne l'indique pas!



© Ricardo De la Riva

Café de l'Université

Pour boire et manger sympa.
Chaussée de Boondael, 475
1050 Bxl (Ixelles)

La Bastoche

Pour boire et manger sympa.
Chaussée de Boondael, 473
1050 Bxl (Ixelles)

Le Soho Club

Ouvert vendredi et samedi à partir de 23 heures, discothèque.

Boulevard du Triomphe, 47
1160 Bxl (Auderghem)
www.sohoclub.be

L'Atelier

Avec ses 250 bières, c'est le lieu de rencontre des étudiants par excellence.

Rue Elise, 77
1050 Bxl (Ixelles)

Le Tavernier

Pour boire un verre, en terrasse ou à l'intérieur. Fréquenté surtout en soirée, la musique à fond les soirs du week-end.

Chaussée de Boondael, 445
1050 Bxl (Ixelles)
www.le-tavernier.be

Le Ratabar

Ambiance bon enfant, avec le sous-marin pomme comme spécialité de la maison. A déguster absolument!

Chaussée de Boondael, 345
1050 Bxl (Ixelles)

Waff

Cocktails connus sur fond d'ambiance trendy.

Chaussée de Boondael, 455
1050 Bxl (Ixelles)
www.waff.be

Le Couleur Pourpre

Endroit incontournable des amateurs de cocktails et amoureux de féerie.

Avenue de la couronne, 463
1050 Bxl (Ixelles)

Nexx

Chée de Boondael, 8
1050 Bxl (Ixelles)
www.nexxrestoclub.be

Café Belga

Son incontournable terrasse et son atmosphère bigarrée en font un Must.

Place Flagey, 18
1050 Bxl (Ixelles)
www.cafe-belga.com

BRUXELLES "JEUNE"

Pour tout savoir sur Bruxelles "Jeune":
www.brusselsmania.com

Haut de la Ville - Quartier chic

Dans le quartier chic de la ville, l'avenue Louise et le Boulevard de Waterloo sont les "Champs-Élysées" bruxellois. L'avenue de la Toison d'Or et la chaussée de Charleroi se voient elles aussi dotées d'une concentration d'enseignes de luxe, de salles de cinéma et d'un théâtre. Une concentration de cafés, restaurants et boîtes de nuit font de ce quartier un rendez-vous incontournable des noctambules.



© Jeanmart-OPIT

Studio 44

Temple du R'n'B, de la Dance, House, Disco.

Avenue de la Toison d'Or, 44
1050 Bxl (Ixelles)
www.studio44.be

Le Louise Gallery

Discothèque mythique de Bruxelles, musique Électro, Dance ou RNB.

Vendredi et Samedi.
Galerie Louise, 1 (Niveau -1)
1050 Bxl (Ixelles)
www.louisegallery.com

L'Enigme

Chaussée de Charleroi, 50
1060 Bxl (Saint-Gilles)
www.lenigme.be

Le Barcy-Mundi

Un concept unique de resto-bar 4 en 1 qui change d'ambiance au fil de la soirée

Rue Saint-Bernard, 1
1060 Bxl (Saint-Gilles)
www.barcy-mundi.com

Le Bar Rouge

Un service irréprochable, un dance floor contagieux, des banquettes confortables, une musique entraînante, la bouteille de champ à 50€ et un public ultra varié...

Rue du Pépin, 41
1000 Bruxelles



© Louise Gallery

Just Mirano

Tous les samedis soirs!

Chaussée de Louvain, 38
1210 Bxl (Saint-Josse-ten-Noode)
www.justmirano.be

Libertine Supersport

Tous les samedis soirs, une piste de danse dédiée à la musique "discoisante" et une autre où l'esprit dance-floor est le seul maître mot!

Au K-Nat
Rue du Port, 1
1000 Bruxelles
www.libertinesupersport.be

Marolles

Ce quartier des Marolles est encore peuplé de "echte brusseleirs", des Bruxellois pur jus qui s'expriment dans un langage mi-français, mi-flamand, très typique et très typé! Ce sont eux qui font la vie de ce quartier populaire. Des restos, cafés typiques et des discothèques tendance y foisonnent.

Fuse

On y croise les DJ's house et techno les plus réputés de la capitale.

Rue Blaes, 208
1000 Bruxelles
www.fuse.be

Havana

Pour amateurs BCBG de joies cubaines.

Rue de l'Épée, 4
1000 Bruxelles
www.havana-brussels.com

Le Bazaar

Vocation multiculturelle pour une piste aux danses variées.

Rue des Capucins, 63
1000 Bruxelles
www.bazaarresto.be

Recyclart

Des fêtes underground chaque soir de week-end et des concerts.

Rue des Ursulines, 25
1000 Bruxelles
www.recyclart.be



© Magic Monkey



© Jeanmarc-OPT



© OPT-Vireux



© Botanique - Kris Mouchaers



© Rue Oris (quartier Dansaert) courtesy of Hotel Oris

DES SOIRÉES CULTURELLES D'EXCEPTION

Halles de Schaerbeek

Lieu unique à Bruxelles tant par la programmation que par la spécificité du cadre: les halles sont un témoin exceptionnel de l'architecture industrielle du 19^e siècle. Centre culturel européen de la Communauté française, les Halles développent un projet artistique multidisciplinaire, contemporain, engagé et international.

Rue Royale Sainte Marie, 22
1030 Bxl (Schaerbeek)
www.halles.be

Ancienne Belgique

Qui dit concerts à Bruxelles dit l' "AB"! L'Ancienne Belgique organise des concerts aussi bien d'artistes internationaux que de talents locaux. Le festival DOMINO en mars/avril met en avant toutes les musiques qui se situent en dehors des sentiers battus et durant la dernière semaine du mois d'août, l'AB organise un festival gratuit en plein air dans le centre-ville.

Bd. Anspach, 110
1000 Bruxelles (à côté de la Bourse)
www.abconcerts.be

Botanique

Haut lieu de la musique rock, de concerts à l'ambiance démente, d'expos mais aussi de cinéma, le tout dans une perle de l'architecture néoclassique bruxelloise (ancien jardin botanique et serres datant de 1826). Début mai, les "Nuits du Bota" font fureur par leur programmation multivitaminée et la qualité des découvertes musicales.

Rue Royale, 236
1210 Bxl (Saint-Josse-ten-Noode)
www.botanique.be

GAY

ÉVÉNEMENTS

Festival du Film Gay et Lesbien

Au Botanique. 4^{ème} semaine de janvier.
Rue Royale, 236
1210 Bxl (Saint-Josse-ten-Noode)
www.fglb.org

Festival Pinkscreens

Festival queer et alternatif et branché.
Fin octobre 2010.
Cinéma Nova
Rue d'Arenberg, 3
1000 Bruxelles
www.pinkscreens.org

Gay Pride

Dans les rues du centre ville le 15 mai 2010 de 14h à 22h.
www.blgp.be

KIOSQUE D'INFORMATION

Tels Quels asbl

Un lieu d'accueil, d'écoute, d'information et d'orientation.
Rue du Marché au Charbon, 81 - 1000 Bruxelles
+32 (0)2 512 45 87
www.telsquels.be
HORAIRES: en semaine à partir de 9h et week-end à partir de 14h

RESTAURANTS

Boysboudoir

Ambiance lounge, cuisine méditerranéenne et spécialités belges.
Rue du Marché au Charbon, 25 - 1000 Bruxelles
+32 (0)2 614 58 38
www.boysboudoir.be

H2O

Cuisine méditerranéenne (pâtes et salades)
Rue du Marché au Charbon, 27 - 1000 Bruxelles
+32 (0)2 512 38 43
www.restoh2o.be

Kika

Pâtes & fusion dans un décor '60
Bld Anspach, 117 - 1000 Bruxelles
+32 (0)2 513 38 32
www.kikakitchen.be

Le Tartisan

Spécialités de quiches
Rue de la Paix, 27 - 1050 Bxl (Ixelles)
+32 (0)2 503 36 00
www.le-tartisan.be

BARS

Boysboudoir

Vendredi, soirée "Rétro" et Samedi, "Piano-Bar"
Rue du Marché au Charbon, 25 - 1000 Bruxelles
www.leboysboudoir.be

Platinum Bar

Café Internet
Place de la Vieille Halle aux Blés, 46 - 1000 Bruxelles
www.myspace.com/platinumbar

Chez Maman

Bar spectacle, une institution!
Rue des Grands Carmes, 7 - 1000 Bruxelles
+32 (0)2 502 86 96
www.chezmaman.be

Dolores

Rue du Marché au Charbon, 40 - 1000 Bruxelles

Duquesnoy

Bar cuir
Rue Duquesnoy, 12 - 1000 Bruxelles
www.duquesnoy.com

Homo Erectus Classicus

Rue du Marché au Charbon, 5 - 1000 Bruxelles
www.lhomoerectus.com

Homo Erectus

Rue des Pierres, 57 - 1000 Bruxelles
www.lhomoerectus.com

Le Baroque

Bar Bear
Rue du Marché au Charbon, 44 - 1000 Bruxelles
www.baroquecafe.be

Le Belgica

Incontournable
Rue du Marché au Charbon, 32 - 1000 Bruxelles
www.lebelgica.be

Le Cancan

Rue des Pierres, 55 - 1000 Bruxelles

Le Plattestein

Terrasse en été, centre névralgique du quartier gay
Rue du Marché au Charbon, 41 - 1000 Bruxelles

Le Fontaines

Bar straight branché à la clientèle très gay
Rue du Marché au Charbon, 91 - 1000 Bruxelles

LES SOIRÉES INCONTOURNABLES

Dansez-vous français?

Décalé & en français
Métro Valdi
Rue des Poissonniers, 7 - 1000 Bruxelles
Tous les derniers vendredis du mois ou avant les jours fériés

La Démence

Mythique & international
Fuse
Rue Blaes, 208 - 1000 Bruxelles
www.lademence.com
Certains vendredis et veilles des jours fériés

Box

Le seul club ouvert tous les jours. Bar lounge de 22h à 24h (entrée gratuite), dance club de 24h à 8h
Rue des Riches Claires, 7 - 1000 Bruxelles
www.boxclub.be

Bitchy Butch

Au Barrio
Place de la Chapelle, 6 - 1000 Bruxelles
www.bitchybutch.be
Chaque deuxième samedi du mois

You

Thé dansant (club ouvert l'après-midi)
Rue Duquesnoy, 18 - 1000 Bruxelles
www.leyou.be
Tous les dimanches de 15h à 3h

Naughty

STEELGATE
Rue des Chartreux, 52 - 1000 Bruxelles
www.naughty-party.com
Tous les troisièmes samedis du mois

Handz'Up

Un vrai retour au groove. En plus, la terrasse est ouverte... Programmation musicale variée.
Café Bota Stéreo
Le Botanique
Rue Royale, 236 - 1210 Bruxelles
www.septantsept.be/handzup
Tous les premiers samedi du mois de 23h à 4h

Pour tout savoir sur Mon Bruxelles Gay:
www.brusselsgay.be



© Lucie Burton

Les visites guidées à Bruxelles

Visites culturelles

Voir et Dire Bruxelles propose des regards personnels et alternatifs sur les réalités bruxelloises. Partant chacune d'un angle de vue différent, **les cinq associations** partagent, avec le visiteur, leur connaissance du patrimoine historique, architectural, économique, social, folklorique et naturel de leur ville-région et mettent celui-ci en valeur. www.voiretdirebruxelles.be

+32 (0)2 563 61 53
info@asbl-arkadia.be
www.asbl-arkadia.be

3- Itinéraires

A partir d'un détail d'architecture, d'une spécialité gourmande, les guides-conférenciers entraînent le visiteur à vivre l'art comme un art de vivre.

Rue de l'Aqueduc, 171
 1050 Bxl (Ixelles)
 +32 (0)2 541 03 77
nastassia@itineraires.be
www.itineraires.be

1- ARAU

Atelier de Recherche et d'Action Urbaines.
 Par leur formation au sein d'un comité d'habitants actifs, les guides de l'Arau ouvrent à tous la connaissance critique de la ville.
 Boulevard A. Max, 55
 1000 Bruxelles
 +32 (0)2 219 33 45
info@arau.org
www.arau.org

2- Arkadia.be

Une pédagogie du regard: visites guidées pour découvrir et apprécier le patrimoine historique et architectural bruxellois.
 Rue Royale, 2-4
 1000 Bruxelles

4- Le Bus Bavard

Des visites guidées originales, passionnantes et conviviales pour découvrir, rêver et aimer Bruxelles.
 Rue des Thuyas, 12
 1170 Bxl (Watermael-Boitsfort)
 +32 (0)2 473 18 35
BusBavard@skynet.be
www.busbavard.be

5- Pro Velo

Développe un programme de visite basé sur l'évolu-

tion architecturale de Bruxelles et des tours d'ambiance avec comme moyen de déplacement le vélo.
 Rue de Londres, 15
 1050 Bxl (Ixelles)
 +32 (0)2 502 73 55
velotourisme@provelo.org
www.provelo.org

Autres visites culturelles

La Fonderie

L'approche originale de La Fonderie consiste à mettre en valeur le travail et la vie quotidienne des Bruxellois(e)s, notamment par l'organisation de parcours guidés à thèmes à Bruxelles, à pied, en car et en bateau.
 Rue Ransfort, 27
 1080 Bxl (Molenbeek-Saint-Jean)
 +32 (0)2 410 99 50
parcours.lafonderie@skynet.be
www.lafonderie.be

Guide GBB

14 langues
 De la visite classique des musts de Bruxelles (à pied en bus) aux visites Art Nouveau en passant par les Marolles et la Bande Dessinée.

Hôtel de Ville de Bruxelles
 Grand-Place
 1000 Bruxelles
 +32 (0)2 548 04 48
guides@brusselsinternational.be

Brukselbinnenstebuiten

Pour des découvertes insolites hors des sentiers battus.
 Rue du Houblon, 47 - bte 1
 1000 Bruxelles
 +32 (0)2 218 38 78
bruksel@skynet.be
www.brukselbinnenstebuiten.be

Dédale

Promenades découvertes et thématiques à pied, en bus et balades nocturnes.
 Rue de Louvranges, 42
 1325 Dion - Valmont
 +32 (0)10 81 11 24
reservations@dedaleculture.be

Korei

Balades entre l'architecture, la littérature, les courants de pensée, le savoir-vivre du 18^{ème} siècle à nos jours.
 Boomgaardpad, 18 - 1120 Bruxelles
 +32 (0)2 380 22 09
korei@skynet.be
www.korei.be

UiTinBrussel

Cette association regroupe une vingtaine d'associations de guides, qui organisent des visites des curiosités et des tours touristiques et culturels. UiTinBrussel vous aidera dans vos recherches.
 Rue des Princes, 8 - 1000 Bruxelles
 +32 (0)2 227 18 18 ou +32 (0)800 13 700
info@uitinbrussel.be
www.uitinbrussel.be

Eglises à Bruxelles

Animation Chrétienne et Tourisme (ACT)
 Visites guidées gratuites, à la demande, du patri-

moine religieux de Bruxelles.
 Rue du Bois Sauvage, 13
 1000 Bruxelles
 +32 (0)2 219 75 30
alice.verhoeven@base.be
www.actasbl.be



© DPT - J-P Remy

Bruxelles en bateau

Brussels By Water

Pour les amateurs de bateaux: des croisières touristiques fluviales au cœur de la ville et de ses environs.
 Quai des Péniches, 2 bis - 1000 Bruxelles
 +32 (0)2 203 64 06
info@brusselsbywater.be
www.brusselsbywater.be



© Brussels by water

La Fonderie

La Fonderie vous guide sur les canaux bruxellois, à bord de la Gueuse, pour découvrir le riche passé industriel et social de la ville et l'influence qu'il continue d'exercer sur la vie des rives et du Port.
 Rue Ransfort, 27
 1080 Bxl (Molenbeek-Saint-Jean)
 +32 (0)2 410 99 50
parcours.lafonderie@skynet.be
www.lafonderie.be

Tours en car à départ régulier

Open Tours

Pour des visites en bus rouges qui sillonnent la ville au départ de la Gare Centrale avec des guides multilingues.
 Départ depuis la Gare Centrale.
 Alfons Gossetlaan, 15
 1702 Groot-Bijgaarden
 +32 (0)2 466 11 11
info@open-tours.com
www.opentours.be

Visit Brussels Line

Le moyen idéal de visiter tous les sites touristiques sans effort. Vous montez et descendez d'un car rouge ou bleu autant de fois que vous voulez avec votre ticket qui reste valable 24 heures. Sur présentation de votre ticket, vous aurez des prix réduits dans les musées et curiosités.
 Départ de la Gare Centrale.
 Rue Marché-aux-Herbes, 82 (près de la Grand-Place)
 1000 Bruxelles
 +32 (0)2 513 77 44
info@brusselscity-tours.com
www.brussels-city-tours.com
 Grands tours classiques tous les jours à 10h et à 14h.

Audio-guides

D*Tours

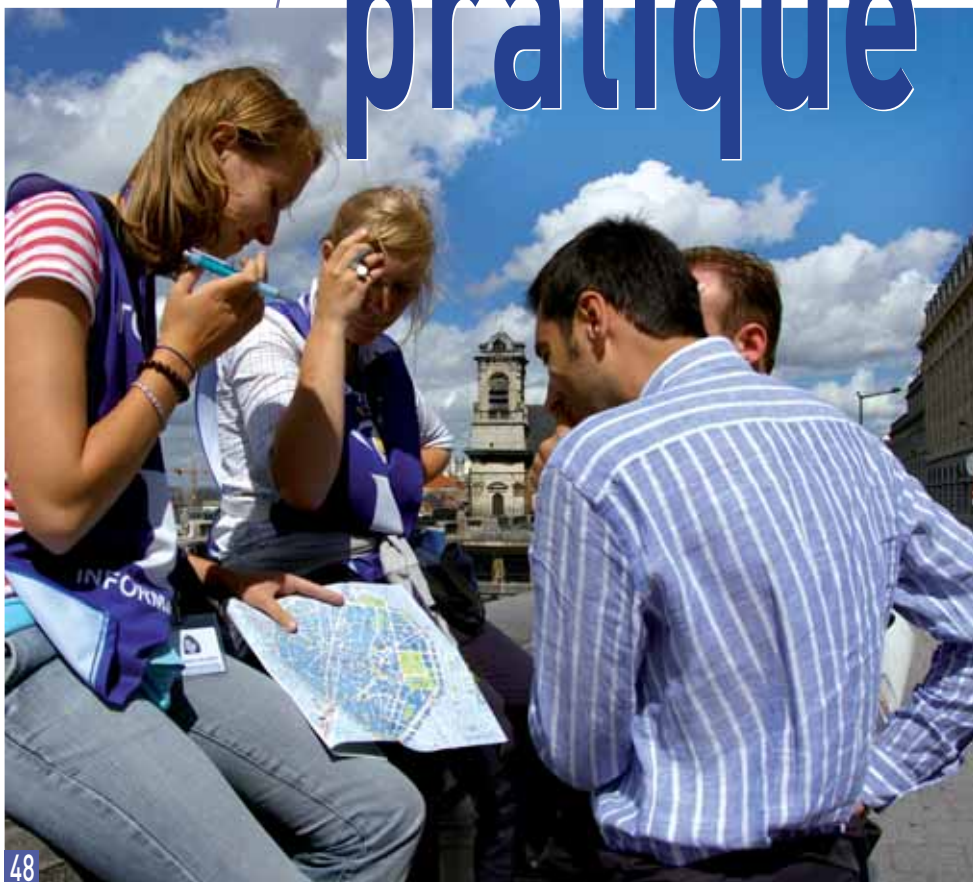
Parcours audio cocasse et curieux, distrayant et onirique dans le quartier de la Grand-Place, dans le quartier populaire des Marolles ou le charmant quartier de la place Sainte-Catherine.
 Bureau d'accueil touristique
 BITC
 Hôtel de Ville
 Grand Place
info@d-tours.org
www.d-tours.org

L'Art Underground: Bruxelles expose l'art contemporain dans le métro. Allez de station en station découvrir les œuvres de peintres et de sculpteurs bruxellois ... tout ça pour le prix d'un ticket. Idéal par temps de pluie ou "drache" (averse forte et passagère). Pour plus de détails, un guide est disponible sur ce sujet au prix modique de 5€ au BITC Grand-Place, au BIP Place Royale et dans les "Bootik" sur le réseau de transports en commun.



© Riccardo De la Riva

Bruxelles pratique



© OPT - Alessandra Petrosino

Transports & déplacements

Le train

S.N.C.B. (Société Nationale des Chemins de fer Belges)

Infos voyageurs: Trafic national, international, Thalys et Eurostar (Infos et réservations):
+32 (0)2 528 28 28 (7j/7)

Une brochure reprenant les trains à destination des lieux touristiques est disponible gratuitement dans toutes les gares belges.
www.sncb.be ou www.b-rail.be

Les transports urbains

Vous trouverez un réseau de transports fort bien organisé: tramways, autobus auxquels s'ajoute un métro. Il existe des combinés et des cartes de voyages à prix réduits. Pour un gain de temps maximal et un prix minimal, planifiez vos itinéraires sur le site: www.stib.irisnet.be
Bruxelles - S.T.I.B.
+32 (0)70 23 20 00

La voiture

Le réseau autoroutier belge est un des plus performants d'Europe. Il est gratuit, éclairé de nuit et signalé par des panneaux routiers verts.

L'avion

AÉROPORT DE BRUXELLES-NATIONAL (ZAVENTEM)

Il est situé à 14 km du centre ville. Un train assure les liaisons entre l'aéroport et les gares du Nord, Centrale et du Midi de Bruxelles toutes les 20 minutes. Le bus, ligne 12 (Airport Line) relie également l'aéroport au quartier Schuman via la gare du Luxembourg (25 minutes).

Horaires de vol et informations de Belgique:
0900 70.000 de 7 h à 22h (répondeur 24h/24).
De l'étranger: +32 (0)2 753 77 53
www.brusselsairport.be

AÉROPORT DE CHARLEROI BRUXELLES-SUD (GOSSELIES)

+32 (0)71 25 12 11
www.charleroi-airport.com

AÉROPORT DE LIÈGE -BIERSET
+32 (0)4 234 84 11
www.liegeairport.com

Infos touristiques

Bruxelles International

HÔTEL DE VILLE DE BRUXELLES

Grand-Place
1000 Bruxelles

Tous les jours de 9h à 18h. Les dimanches d'été de 9h à 18h et les dimanches de décembre de 10h à 14h, fermé les dimanches de janvier à Pâques.
Fermeture: 25/12 et 1/1.

BRUXELLES INFO PLACE (BIP)

Rue Royale, 2
1000 Bruxelles

+32 (0)2 513 89 40
+32 (0)2 513 83 20
tourism@brusselsinternational.be
www.brusselsinternational.be

Tous les jours de 10h à 18h. Fermeture: 25/12 et 1/1.

Office de Promotion du Tourisme de Wallonie et de Bruxelles O.P.T. Asbl

Courrier:

Rue Saint-Bernard, 30
1060 Bruxelles

Ligne Brochures:
+32 (0)2 509 24 00 (de Belgique uniquement)
+32 (0)2 513 04 75
info@opt.be
www.belgique-tourisme.be

Bureau d'informations à l'Aéroport

Brussels Airport

ESPACE WALLONIE BRUXELLES
Hall d'arrivée - 1930 Zaventem
+32 (0)2 725 52 75
espace.wallonie@opt.be

Charleroi Bruxelles-Sud
ESPACE WALLONIE BRUXELLES
Hall d'arrivée - 6041 Gosselies
+32 (0)71 25 12 07
espace.walloniecharleroi@opt.be

Bruxelles Gare du Midi
Hall Central - 1060 Bruxelles

Mon Guide et Plan

Plus de 100 pages à glisser facilement dans sa poche, "Mon Guide et Plan" est la mine d'informations pour sortir, boire un verre, se détendre, visiter ou se promener dans Bruxelles au fil des promenades BD, Art Nouveau ou huppées.



Disponible à l'Office du Tourisme Hôtel de ville
- Grand Place et au BIP Place Royale
Prix: 4€



© OPT - JP Remy

Facilitez-vous la vie avec l'e-shop et les pass culturels!

Brussels Card 24h/48h/72h

Avec la Brussels Card, découvrez cette fascinante capitale européenne sous son meilleur jour! Elle vous offre l'accès à pas moins de 30 musées, au réseau de transport en commun ainsi que des ristournes exceptionnelles dans des restaurants, bars, magasins, boutiques de créateurs, visites guidées et attractions de la ville.

En bref:

- entrée dans 30 musées bruxellois
 - accès libre au réseau métro, tram & bus de la STIB
 - 25% de ristourne dans de nombreuses attractions et visites guidées de la ville (33% à l'Atomium!)
 - 25% de ristourne ou une boisson offerte dans des boutiques typiques, des restaurants et des bars
 - 5% de ristourne dans les boutiques des créateurs du quartier Dansaert
 - Un plan de la ville
 - et un guide complet (valeur 3€)
- Voyez plus en dépensant moins: visitez seulement 3 musées et épargnez déjà 20,5€ avec une Brussels Card 24h. Plus votre carte couvre une durée importante, plus vous épargnez...

www.brusselscard.be

carte 24h: 24€
carte 48h: 34€
carte 72h: 40€



Avantages e-shop

Choisissez confortablement chez vous et réservez dès maintenant:

- vos dégustations chocolat
 - vos visites d'attractions
 - vos tickets de visites guidées thématiques
 - et évidemment votre city pass, formule "all inclusive"!
- Il vous suffit de quelques clics pour remplir votre panier et créer votre scénario avant même d'avoir foulé le sol bruxellois. Gain de temps et sécurité maximale, vous êtes maintenant maître de vos découvertes.

www.brusselsinternational.be

The Must of Brussels

10 coupons pour visiter les plus beaux musées et attractions de Bruxelles! Faites votre choix parmi les activités suivantes (Mini-Europe, Océade, Atomium, Brasserie Cantillon, Musée Magritte, Centre Belge de la BD, Musée des Beaux-Arts, Musée des Instruments de Musique, Mon Guide et Plan, Autoworld, Musées Royaux d'Art et d'Histoire) et gagnez de 10 à 30% de réduction sur les prix affichés.

Prix: 18€

www.mustofbrussels.com

Hôtels

Comme dans toutes les grandes villes, vous en trouverez de toutes les catégories. Sachez que beaucoup d'hôtels proposent des tarifs "weekend" et "vacances" (particulièrement en juillet et en août) assez, voire très avantageux!

Rendez-vous sur le site:

www.brusselsbookingdesk.be, et réservez, de chez vous, votre hôtel à Bruxelles.

Brussels Booking Desk

Rue Royale 2-4
1000 Bruxelles

Tel: +32 (0)2 563 61 04

Fax: +32 (0)2 563 61 05

info@brusselsbookingdesk.be

www.brusselsbookingdesk.be

♥ N'hésitez pas à consulter le site www.citytrip-bruxelles.be pour plein d'offres et packages super intéressants!

Chez l'habitant

L'un des meilleurs moyens de découvrir une ville et ses habitants est de loger chez des particuliers. Outre le fait de séjourner dans une ambiance chaleureuse, c'est un moment privilégié pour approcher et découvrir cette ville secrète.

Bed & Brussels

La diversité des chambres d'hôtes proposées fait de Bed & Brussels le partenaire incontournable pour un week-end en amoureux, entre amis, en famille, à

prix mini (1 étoile) ou en chambre de charme (3 étoiles). Vous serez séduits par l'accueil et les talents de décorateur de leurs propriétaires. Des nombreux packages en chambres d'hôtes sont également disponibles en ligne (Bières, BD, Magritte,...).

+32 (0)2 646 07 37

info@BnB-Brussels.be

www.BnB-Brussels.be



© Bed & Brussels

Taxistop

Rue Thérésienne, 7

1000 Bruxelles

+32 (0)70 22 22 92

van@taxistop.be

www.taxistop.be

Camping

Le seul camping de la région de Bruxelles-Capitale est installé à Ixelles, non loin du quartier européen. Ce camping peut accueillir 80 campeurs. Il est accessible uniquement du 1^{er} juillet au 31 août. Le site est évidemment équipé des commodités d'usage: sanitaires et douches.

BRUXELLES EUROPE À CIEL OUVERT

Chaussée de Wavre, 203

1050 Bxl (Ixelles)

+32 (0)2 640 79 67

+32 (0)2 648 24 53

Auberges de Jeunesse et Centres d'hébergement pour jeunes

Hyper sympas, 100% jeune, confort maxi et petits prix!

Auberge de Jeunesse Jacques Brel - Gîte d'Étapes

Rue de la Sablonnière, 30

1000 Bruxelles

+32 (0)2 218 01 87

ou réservations: +32 (0)2 209 03 00

brussels.brel@laj.be

www.laj.be / www.gitesdetape.be

Génération Europe

Rue de l'Éléphant, 4

1080 Bruxelles

+32 (0)2 410 38 58

brussels.europe@laj.be

www.laj.be

Sleep Well Youth Hostel

Espace du Marais

Rue du Damier, 23

1000 Bruxelles

+32 (0)2 218 50 50

info@sleepwell.be

www.sleepwell.be

Centre Vincent van Gogh (CHAB)

Rue Traversière, 8

1210 Bruxelles

+32 (0)2 217 01 58

info@chab.be

www.chab.be

Jeugdherberg Bruegel IYHF

Rue du Saint-Esprit, 2

1000 Bruxelles

+32 (0)2 511 04 36

brussel@vjh.be

www.jeugdherbergen.be

Pour tout savoir sur les cinq centres d'hébergement pour Jeunes à Bruxelles.

Tous modernes, confortables et facilement accessibles, ils proposent de nombreux services ainsi qu'un accueil de qualité, à prix réduit.

www.logerjeune.be



© Jan Crab

Notre sélection d'hôtels à Bruxelles

HOTEL PACIFIC ★★

Rue Antoine Dansaert, 57
1000 Bruxelles
+32 (0)2 213 00 80
www.hotelcafeapacific.com

HOTEL BLOOM! BRUSSELS ★★★

Rue Royale, 250
1210 Bruxelles
+32 (0)2 220 66 11
www.hotelbloom.com

HOTEL ERASME ★★★

Route de Lennik, 790
1070 Bruxelles
+32 (0)2 523 62 82
www.hotelerasme.be

HOTEL PROGRESS SA ★★★

Rue du Progrès, 9
1210 Bruxelles
+32 (0)2 205 17 00
www.progresshotel.be

HOTEL SAINT NICOLAS ★★★

Rue du Marché aux Poulets, 32
1000 Bruxelles
+32 (0)2 219 04 40
www.st-nicolas.be

THE DOMINICAN BRUSSELS ★★★

Rue Léopold, 9
1000 Bruxelles
+32 (0)2 203 08 08
www.thedominican.be

THE WHITE HOTEL ★★★

Avenue Louise, 212
1050 Bruxelles
+32 (0)2 644 29 29
www.thewhitehotel.be

ACCOR HOTELS de 3★ à 4★

- IBIS BRUSSELS CENTRE GARE DU MIDI
+32 (0)2 541 44 44
- IBIS BRUSSELS CENTRE Ste CATHERINE
+32 (0)2 513 76 20
- IBIS BRUSSELS OFF GRAND PLACE
+32 (0)2 514 40 40
- MERCURE BRUSSELS AIRPORT
+32 (0)2 726 73 35
- NOVOTEL BRUSSELS GRAND PLACE
+32 (0)2 514 33 33

- NOVOTEL BRUSSELS TOUR-NOIRE

+32 (0)2 505 50 50
www.accorhotels.com

BEST WESTERN HOTELS BELGIUM de 3★ à 4★

BEST WESTERN PREMIER SODEHOTEL LA WOLUWE 4★

Avenue E. Mounier, 5
1200 Bruxelles
+32 (0)2 775 21 11
www.sodehotel.eu
www.bestwestern.com

THON HOTELS BRUSSELS

(more than 1000 rooms) de 3★ à 5★

Avenue Louise, 91-93
1050 Bruxelles
+32 (0)2 205 15 08
www.thonhotels.be

BRUSSELS MARRIOTT HOTELS ★★★★★

Rue Auguste Orts, 3-7
1000 Bruxelles
+32 (0)2 516 90 00
www.marriott.com/brudt

CROWNE PLAZA BRUSSELS CITY CENTRE

- LE PALACE ★★★★★

Rue Gineste, 3
1210 Bruxelles
+32 (0)2 203 62 00
www.crowneplaza.com/brusselsbel

CROWNE PLAZA HOTEL BRUSSELS EUROPA ★★★★★

Rue de la Loi, 107
1040 Bruxelles
+32 (0)2 230 13 33
www.europahotelbrussels.com

HOTEL SILKEN BERLAYMONT ★★★★★

Boulevard de Charlemagne, 11-19
1000 Bruxelles
+32 (0)2 231 09 09
www.hotelsilkenberlaymont.com

HUSA PRESIDENT PARK HOTEL ★★★★★

Boulevard du Roi Albert II, 44
1000 Bruxelles
+32 (0)2 203 20 20
www.husapresidentpark.com

MARIVAUX HOTEL CONGRESS

& SEMINAR CENTRE ★★★★★

Boulevard Adolphe Max, 98
1000 Bruxelles
+32 (0)2 227 03 00
www.marivaux.be

MARTIN'S CENTRAL PARK ★★★★★

Boulevard Charlemagne, 80
1000 Bruxelles
+32 (0)2 230 85 55
www.martins-hotels.com

RADISSON BLU EU HOTEL ★★★★★

Rue d'Ildalie, 35
1050 Bruxelles
+32 (0)2 626 81 11
www.brussels.eu.radissonsas.com

SHERATON BRUSSELS HOTEL ★★★★★

Place Rogier, 3
1210 Bruxelles
+32 (0)2 224 31 11
www.starwoodhotels.com/brussels

WARWICK BARSEY HOTEL BRUSSELS ★★★★★

Avenue Louise, 381-383
1050 Bruxelles
+32 (0)2 649 98 00
www.warwickbarsey.com

AMIGO HOTEL ★★★★★

Rue de l'Amigo, 1-3
1000 Bruxelles
+32 (0)2 547 47 47
www.hotelamigo.com

CONRAD HOTEL BRUSSELS ★★★★★

Avenue Louise, 71
1050 Bruxelles
+32 (0)2 542 42 42
www.conradhotels.com

HOTEL MANOS PREMIER ★★★★★

Chaussée de Charleroi, 100-104
1060 Bruxelles
+32 (0)2 537 96 82
www.manoshotel.com

RADISSON BLU ROYAL HOTEL ★★★★★

Rue du Fossé-aux-Loups, 47
1000 Bruxelles
+32 (0)2 227 31 31
www.radissonblu.com/royalhotel-brussels

ROYAL WINDSOR HOTEL GRAND PLACE ★★★★★

Rue Duquesnoy, 5
1000 Bruxelles
+32 (0)2 505 55 55
www.royalwindsorbrussels.com

SOFITEL BRUSSELS EUROPE ★★★★★

Place Jourdan, 1 - 1040 Bruxelles
+32 (0)2 235 51 00
www.sofitel-brussels-europe.com

PARCOURS FAMILLE



PARCOURS GOURMET



PARCOURS ART



PARCOURS GAY



PARCOURS AMOUREUX



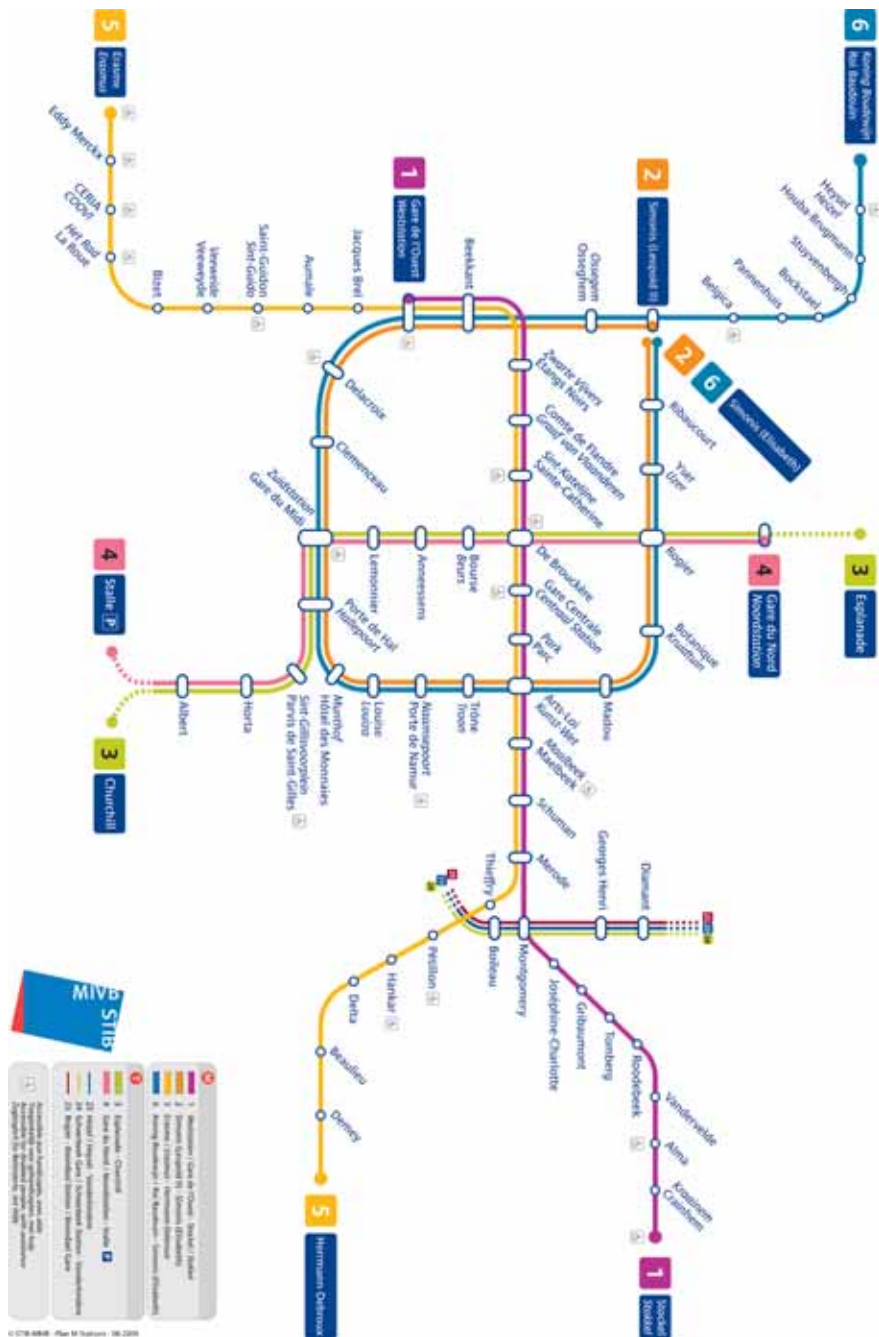
Envie de changer d'air, de saveurs, de couleurs...

Venez tenter un de nos séjours à Bruxelles. Qu'il soit actif, gourmand, artistique ou tout simplement détente, Bruxelles vous proposera l'essentiel mais aussi beaucoup plus, au gré d'une rencontre inattendue ou d'une atmosphère franchement surréaliste. Bruxelles c'est tout ça et y séjourner, c'est forcément y prendre le goût de ses 1001 plaisirs. Découvrez nos propositions de weekend "plaisirs garantis" sur:

www.citytrip-brussels.be

PARCOURS JEUNES





© 2010 STIB - Plan M Transport - 100 0000



© OPT - JP Remy

Tourisme

BELGIQUE

Office de Promotion du Tourisme de Wallonie et de Bruxelles (OPT)

INFO TOURISME
Rue Saint-Bernard, 30
B-1060 Bruxelles (courrier)
FAX: +32 (0)2 513 04 75
info@opt.be
www.bruxelles-tourisme.be

Bruxelles International Tourisme et Congrès (BI-TC)

HÔTEL DE VILLE DE BRUXELLES
Grand-Place
B-1000 Bruxelles
TEL: +32 (0)2 513 89 40
tourism@brusselsinternational.be
www.brusselsinternational.be

Bruxelles Info Place (BIP)

Rue Royale, 2
B-1000 Bruxelles
TEL: +32 (0)2 513 89 40
FAX: +32 (0)2 513 83 20
tourism@brusselsinternational.be
www.brusselsinternational.be

FRANCE

Office belge du Tourisme de Wallonie et de Bruxelles

Boulevard Saint-Germain, 274
F-75007 Paris
TEL: +33 (0)1 53 85 05 20
FAX: +33 (0)1 40 62 97 48
info@belgique-tourisme.fr

POLOGNE

Urząd Promocji Turystyki Włonia-Bruksela

ul. Ks. J. Skorupki 5- Vle pietro
PL-00-546 Warszawa
TEL: +48 22 583 70 06 ou 01
FAX: +48 22 583 70 03
mjanow@poczta.onet.pl

CANADA (QUÉBEC)

Office de Promotion du Tourisme de Wallonie et de Bruxelles

Rue de Buade, 43 - Bureau 525
Québec - G1R 4A2
TEL: +1 418 692 49 39
FAX: +1 418 692 49 74
ndroulans@bellnet.ca
Téléphone sans frais (pour le Canada):
00 1 877 792 49 39



Une réalisation de l'Office de Promotion du Tourisme de Wallonie et de Bruxelles, ASBL - Service City Breaks en collaboration avec Bruxelles International. Coordination: Sandrine Delcourt (OPT) avec la collaboration de Mauricette Bohon, Frédéric de Thier et Maurice Peeters. Photos de couverture et page 2: © JP Remy, CBBD, OPT-Visual News, Ricardo De la riva, Vanhulst, Axel Addington, Lucie Burton et L'Empire des Lumières, 1954 © Charly HERSCOVICI, avec son aimable autorisation - c/o SABAM-ADAGP, 2008. Pour la conception de la bache décorative: © Suez. Les informations de cette brochure ont été rassemblées avec le maximum de précautions. L'éditeur ne peut être tenu responsable d'éventuelles modifications qui se seraient produites entre le moment de la collecte des informations et l'impression de la brochure. Editeur responsable: V. Jacobs. Conception et préresse: www.equation.be Imprimé en Belgique par Hoorens Printing (11/2009)

RÉSERVEZ UNE CHAMBRE

à Bruxelles, la capitale de l'Europe, d'un simple 'clic'...

**Pour le plaisir, pour vos affaires,
en individuel ou en groupe,**

C'EST SI FACILE !

© Atomium Aash

Réservations individuelles : www.brusselsbookingdesk.be

Réservations de groupes :

Veuillez contacter Inge Smets • Tel : +32 (0)2 563 61 04

Fax : +32 (0)2 563 61 05 • e-mail : is@brusselsbookingdesk.be

